

Panic sell

Weekly Report

24 January 2011

CNS Portfolio					
Stocks	Rec.	Closed	FP.	S.	R.
EGCO	Buy	108.5	126	105-103	110.5/112.5
STA	Sell	36.75	34	34.25/33	38.25/39

Note :TB = Trading Buy, UR Under review

Last week performance			
Stocks	Closed	Prev.	%Chg
KSL	14.00	14.20	-1.41
SMT	22.80	23.20	-1.72
SET	1006.57	1032.2	-2.49
Rel. SET			0.92

SET Performance			
	Closed	Prev.	%Chg
Closed	1006.57	1032.2	-2.49
Weekly high			1034.80
Weekly low			1000.96
Value (Avg. Daily)		30,460.16	-26.00
Market Cap.			8,146.11
Market P/E			15.01
Market P/BV (x)			1.99
Market Yield (%)			2.98

Investor Data - Weekly			
(THBmn)	Buy	Sell	Net
Institution	13,724.32	15,459.44	-1,735.12
Proprietary	16,474.57	16,072.02	402.55
Foreign	31,881.83	43,973.39	-12,091.56
Customer	90,220.10	76,795.97	13,424.13

Wikij Tirawannarat

Analyst Registration No.18251

การเปลี่ยนแปลงของดัชนีกลุ่มอุตสาหกรรมในรายสัปดาห์

Sector	% change w-w
Media & Publishing	2.09
Insurance	0.49
Health Care Services	-0.85
Construction Materials	-0.95
Transportation	-0.97
Energy	-1.09
Tourism & Leisure	-1.13
ICT	-1.42
Property Development	-1.58
Commerce	-2.49
<b>Set index</b>	<b>-2.49</b>
Food & Beverage	-2.65
Agribusiness	-2.91
Automotive	-2.96
IMM	-5.07
Electronic	-5.16
Petrochemicals	-5.47
Banking	-5.75

Weekly outlook :

คาดดัชนียังลงไม่สุด และมีโอกาสลงไปทดสอบแนวรับรายสัปดาห์บริเวณ 980/983 จุด ก่อนจะรีบาวด์ โดยมี Upside จำกัด ที่บริเวณแนวต้าน 1018/1026 จุด ด้านมุมมองทางเทคนิค ถ้าดัชนีไม่เย็นเหนือ 1020 จุด แนวโน้มหลักยังเป็นเพียง การรีบาวด์ในรอบขาลง โดยมีเป้าหมายที่ 974 จุด อิงค่าเฉลี่ย PE ย้อนหลัง 5ปี

ทั้งนี้เราคาดว่า นักลงทุนต่างชาติจะยังไม่กลับเข้าซื้อหุ้น TIP หลังขายสุทธิตลอดสัปดาห์ที่ผ่านมา มากกว่า -US\$479 ล้าน (สัปดาห์ก่อน -US\$539 ล้าน) ส่วนไทยขายสุทธิ 12,091 ล้านบาท ตามการลดน้ำหนักลงทุนของ โนมูระ และโบรกเกอร์ต่างชาติรายอื่น

ปัจจัยที่มีผลต่อตลาด

- โนมูระคาดว่ากลุ่ม Material ของไทย จะเป็นกลุ่มที่มีโอกาสรายงานกำไรแยกกว่าคาด ผลการดำเนินงานของ บจ.ไทย ที่จะรายงานกำไรในสัปดาห์นี้ SCC DCC TPIPL SSI
- โนมูระ มองความเสี่ยงที่มีน้ำหนักสูงสุด ของตลาดหุ้นไทยคือปัญหาการเมืองที่ขาดเสถียรภาพ และความรุนแรงทางการเมือง (1) ประเด็นการแก้ไข รธน. (วาระ2) ในการประชุมสภาวันที่ 25 มค. จะเป็นแบบทดสอบความร่วมมือของขั้วทางการเมืองระหว่างพรรคร่วมรัฐบาลในอนาคต (2) การออกมาชุมนุมแบบยืดเยื้อ ของกลุ่มพันธมิตร เพื่อกดดันรัฐบาล จะส่งผลกระทบต่อมุมมองที่เป็นลบของนักลงทุนต่างชาติ
- การปรับฐานของตลาดหุ้นสหรัฐฯ จากผลการดำเนินงาน4Q10 แบบไม่มีเซอร์ไพรส์ โบรกเกอร์ต่างชาติคาดมีแรงขายลือกำไรระยะสั้น หลังตลาดหุ้นสหรัฐฯปรับขึ้นเกือบ 10% ตั้งแต่เดือน ธค.10 รับข่าวกำไรที่ดีขึ้นแล้ว โดย Thomson Reuter พบว่ากำไร บจ.ตลาดหุ้นสหรัฐฯ ไม่ได้มีการปรับเพิ่มคาดการณ์กำไรเลย ตั้งแต่เดือน ตค.10 เป็นต้นมา ที่ +31%y-y VS ล่าสุด +32.6% y-y ขณะที่ 1Q11F คาดกำไรจะแผ่วลง +14.2% y-y
- ตัวเลขเศรษฐกิจสัปดาห์นี้ คาดว่าจะเป็นลบต่อตลาดหุ้นเกิดใหม่ คาดดอลลาร์กลับมาแข็งค่าจากเศรษฐกิจที่เป็นบวก และเสร็จสิ้นการขยายพันธบัตรของยุโรป (1) สหรัฐฯรายงาน GDP 4Q10 (advance) 28 มค. คาดว่าจะ +3.5 q-q ann.VS ไตรมาสก่อน +2.6% q-q ann., ประชุมเฟด 27 มค.คาดคงดอกเบี้ย 0.25% พร้อมแถลงการณ์เศรษฐกิจที่เป็นบวก (2) PMI ของเยอรมัน และ PMI ฝรั่งเศส Consensus คาดจะแผ่วลง (3) เอเชีย จับตาดูการประชุมดอกเบี้ยนโยบายของ อินเดีย 25 มค.คาดขึ้นดอกเบี้ย 0.25% เป็น 6.5% ขณะที่มาเลเซีย 27 มค คาดคงดอกเบี้ย ที่ 2.75% (ดูรายละเอียดใน Economic weekly)

หุ้นที่มีประเด็น บวก/ลบ:

- STA 24 มค. จะประกาศราคาหุ้นเพิ่มทุนจดทะเบียนในตลาดหุ้นสิงคโปร์ หลังทำ Book build โดยบริษัทกำหนดราคาสูงสุดที่ 38 บาท (Under perform จากราคาหุ้นเทียบ Regional ไม่น่าพอใจ P/E STA อยู่ที่ 13 เท่า VSภูมิภาค 14 เท่า)
- กลุ่มสัมปทานมือถือ ADVANC DTAC TRUE ความเสี่ยงจาก การปรับสัมปทานไปเป็นเหมือนเดิม หากกรม.เห็นชอบตาม ICT
- IVL-T1 ซื้อขายวันสุดท้าย 31 มค.นี้ ก่อนขึ้น XE และ SP 1 กพ. +/- 28 มค. ประมูล 3G ทีโอที (AIT SAMART (SAMTEL) LOXLEY) อาจจะมีประเด็นลบหากอิริคสัน มีการฟ้องศาลฯ เรื่องความไม่โปร่งใสในการประมูล
- กลุ่มแบงก์ยังมีโอกาสลงได้อีก จากปัจจุบัน (ราคาปิดวันศุกร์) PBV หุ้นกลุ่มแบงก์ไทย Discount เมื่อเทียบภูมิภาคที่ -2% ยังคงสูงกว่าค่าเฉลี่ยในอดีตที่ -8%
- กลุ่มสินค้าโภคภัณฑ์ อาจมีแรงกดดันจากการแข็งค่าของดอลลาร์ในสัปดาห์นี้

กลยุทธ์:

ซื้อ หุ้น Low beta ที่มีปันผลสูง EGCO RATCH BEC  
ขาย SCB TMB BBL KK (1week relative ลงน้อยกว่ากลุ่มฯ), STA  
เก็งกำไร กลุ่มประมูล 3G ทีโอที SAMART LOXLEY

## ราคาบริษัทใน SET50 ใน 1 เดือนที่ผ่านมา

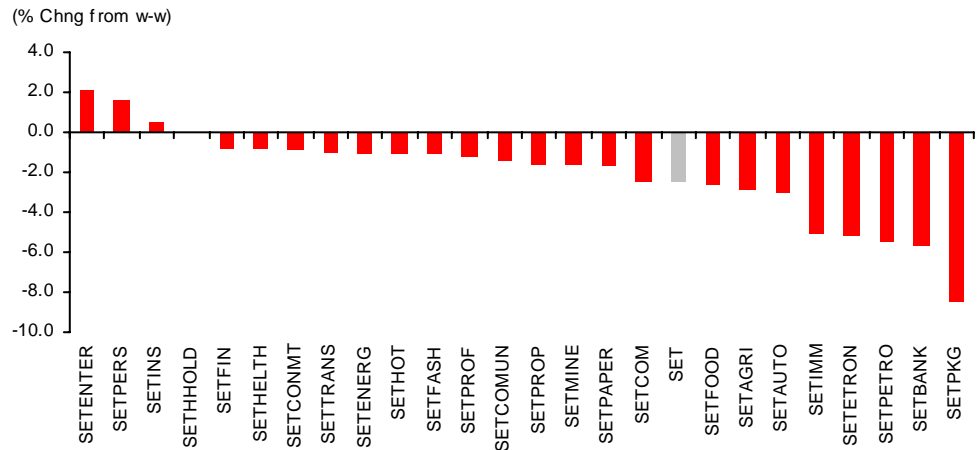
Stocks	Closed 21-Jan-11	Price change (%)				Relative to SET (%)			
		1 D	1 W	1 M	1Y	1 D	1 W	1 M	1Y
<b>SET</b>	<b>1006.57</b>	<b>(1.5)</b>	<b>(2.49)</b>	<b>(1.4)</b>	<b>40.0</b>				
IVL	42.00	(1.8)	(8.2)	(25.0)	324.7	(0.2)	(5.7)	(23.6)	284.7
DCC	51.50	(1.9)	(9.3)	(19.2)	76.1	(0.4)	(6.8)	(17.8)	36.1
DELTA	29.25	(2.5)	(14.0)	(17.6)	61.6	(1.0)	(11.5)	(16.2)	21.6
GLOW	40.25	(1.2)	(6.9)	(14.8)	25.8	0.3	(4.4)	(13.4)	(14.2)
ROBINS	20.80	(1.0)	(5.5)	(13.3)	101.9	0.6	(3.0)	(11.9)	61.9
TISCO	34.50	-	(9.2)	(12.1)	49.4	1.5	(6.7)	(10.7)	9.4
LH	5.75	(1.7)	(5.0)	(10.9)	(1.7)	(0.2)	(2.5)	(9.4)	(41.7)
TUF	48.00	(4.0)	(4.5)	(10.3)	41.1	(2.5)	(2.0)	(8.8)	1.1
TCAP	32.25	(3.0)	(7.9)	(9.8)	55.8	(1.5)	(5.4)	(8.4)	15.8
KBANK	116.00	(5.7)	(10.1)	(8.7)	40.6	(4.2)	(7.6)	(7.2)	0.6
CPALL	36.50	(1.4)	(3.9)	(8.2)	52.7	0.2	(1.5)	(6.7)	12.7
KK	35.75	(2.7)	(5.3)	(7.1)	43.0	(1.2)	(2.8)	(5.7)	3.0
THAI	45.75	-	-	(6.6)	148.6	1.5	2.5	(5.2)	108.6
SCB	97.50	(2.3)	(2.0)	(6.3)	20.4	(0.7)	0.5	(4.8)	(19.6)
HMPRO	8.50	(3.4)	(1.2)	(5.6)	129.7	(1.9)	1.3	(4.1)	89.7
CPF	23.10	(1.7)	(2.5)	(4.9)	89.3	(0.2)	(0.0)	(3.5)	49.3
ADVANC	83.75	(0.6)	(0.9)	(4.8)	0.6	0.9	1.6	(3.4)	(39.4)
AOT	36.75	(0.7)	(1.3)	(4.5)	(10.4)	0.8	1.1	(3.1)	(50.4)
PS	17.90	(2.7)	(2.7)	(3.8)	(1.6)	(1.2)	(0.2)	(2.3)	(41.6)
PTTEP	161.50	(0.9)	(1.5)	(3.3)	15.4	0.6	1.0	(1.9)	(24.6)
TOP	73.25	(1.3)	(2.0)	(3.0)	74.4	0.2	0.5	(1.5)	34.4
MINT	11.40	(0.9)	(3.4)	(2.6)	2.7	0.7	(0.9)	(1.1)	(37.3)
SSI	1.43	(1.4)	(1.4)	(2.1)	19.2	0.1	1.1	(0.6)	(20.8)
ESSO	7.40	(0.7)	(5.7)	(1.3)	17.5	0.9	(3.2)	0.1	(22.5)
SCCC	228.00	(0.9)	-	(1.3)	0.9	0.7	2.5	0.1	(39.1)
BTS	0.80	(1.2)	(2.4)	(1.2)	45.5	0.3	0.0	0.2	5.5
BH	31.50	0.8	1.6	(0.8)	5.0	2.3	4.1	0.7	(35.0)
SCC	334.00	(0.6)	(0.6)	-	50.5	0.9	1.9	1.4	10.5
TMB	2.22	(0.9)	(3.5)	-	64.4	0.6	(1.0)	1.4	24.4
BAY	24.90	(3.3)	(8.6)	-	24.5	(1.8)	(6.1)	1.4	(15.5)
PTTAR	37.25	(3.2)	1.4	0.7	46.1	(1.7)	3.8	2.1	6.1
IRPC	5.60	(3.4)	(5.9)	0.9	22.8	(1.9)	(3.4)	2.3	(17.2)
DTAC	42.50	(0.6)	(0.6)	1.2	31.8	0.9	1.9	2.6	(8.2)
PTTCH	146.50	(1.7)	(2.3)	1.4	83.1	(0.2)	0.2	2.8	43.1
TRUE	6.70	(2.9)	(3.6)	1.5	112.0	(1.4)	(1.1)	3.0	72.0
BANPU	784.00	(3.4)	(8.4)	1.6	32.9	(1.9)	(5.9)	3.0	(7.1)
KTB	17.60	(3.8)	(5.9)	1.7	78.7	(2.3)	(3.4)	3.2	38.7
TTW	6.35	(0.8)	0.8	2.4	41.1	0.7	3.3	3.9	1.1
TPIPL	12.50	(0.8)	(2.3)	2.5	50.6	0.7	0.1	3.9	10.6
RATCH	39.75	-	(1.2)	3.2	12.8	1.5	1.2	4.7	(27.2)
STA	36.75	(2.0)	(3.3)	3.5	586.9	(0.5)	(0.8)	5.0	546.9
BIGC	85.00	0.3	2.1	4.0	97.7	1.8	4.6	5.4	57.7
MAKRO	161.00	2.9	(0.6)	5.2	88.3	4.4	1.9	6.7	48.3
EGCO	108.50	-	(1.8)	5.3	32.7	1.5	0.7	6.8	(7.3)
BLA	31.00	3.3	4.2	6.0	40.9	4.9	6.7	7.4	0.9
PTT	339.00	-	2.1	6.3	46.8	1.5	4.6	7.7	6.8
BEC	33.00	0.8	3.9	6.5	37.5	2.3	6.4	7.9	(2.5)
BBL	158.50	(3.4)	(5.1)	8.2	38.4	(1.8)	(2.6)	9.6	(1.6)
BGH	51.00	0.5	(2.4)	9.7	102.0	2.0	0.1	11.1	62.0
CPN	30.50	(2.4)	6.1	9.9	49.5	(0.9)	8.6	11.3	9.5

ที่มา: Bloomberg และ CNS

### การเปลี่ยนแปลงดัชนีรายกลุ่ม

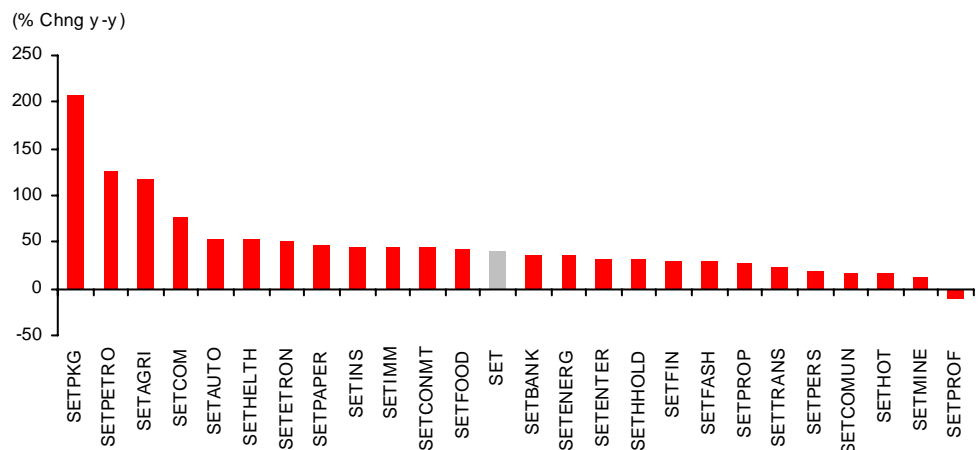
ในสัปดาห์ที่ผ่านมา SET index วันที่ 21 ม.ค 2011 ปรับตัวลดลง -2.49% กลุ่มอุตสาหกรรมส่วนใหญ่ที่ปรับตัวลดลง นำโดย กลุ่มบรรจุภัณฑ์ กลุ่มธนาคาร กลุ่ม ปิโตรเคมีและเคมีภัณฑ์ ตามลำดับ ส่วนกลุ่มอุตสาหกรรมที่ปรับตัวเพิ่มขึ้น นำโดย กลุ่มสื่อและสิ่งพิมพ์ กลุ่มของใช้ส่วนตัว กลุ่มประกันภัย และกลุ่มของใช้ในครัวเรือน

#### การเปลี่ยนแปลงของดัชนีกลุ่มอุตสาหกรรมในรายสัปดาห์ (w-w)



ที่มา: SET และ CNS

#### การเปลี่ยนแปลงของดัชนีกลุ่มอุตสาหกรรมในรายปี (y-y)



ที่มา: SET และ CNS

**Fund flow รายสัปดาห์**

นักลงทุนต่างชาติยังคงเป็น  
ผู้ขาย (สุทธิ) ในตลาดหุ้นไทย

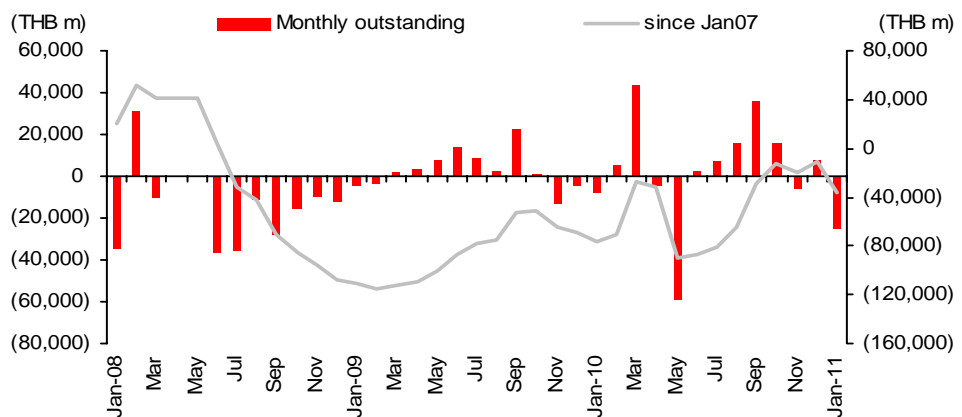
ในสัปดาห์ที่ผ่านมา (17 - 21 ม.ค 11) นักลงทุนต่างชาติในตลาดหุ้นไทยยังคงเป็นผู้ขาย (สุทธิ) ที่ 12.091 พันล้านบาท จากสัปดาห์ที่ผ่านมาเป็นผู้ขาย (สุทธิ) ที่ 13.833 พันล้านบาท

**ปริมาณซื้อ (สุทธิ) & ปริมาณซื้อ (สุทธิ) สะสมของนักลงทุนต่างชาติในไทย**

Foreign net buy (sell) (THB m)	Monthly outstanding	Since Jan07	Since Jan08
Jan-09	(4,219)	(111,547)	(166,566)
Feb	(3,476)	(115,023)	(170,041)
Mar	2,148	(112,875)	(167,893)
Apr	3,816	(109,059)	(164,077)
May	8,090	(100,969)	(155,987)
Jun	13,835	(87,135)	(142,153)
Jul	9,040	(78,094)	(133,113)
Aug	2,996	(75,099)	(130,117)
Sep	22,995	(52,104)	(107,122)
Oct	656	(51,448)	(106,467)
Nov	(13,137)	(64,585)	(119,603)
Dec	(4,514)	(69,099)	(124,118)
Jan-10	(7,486)	(76,585)	(131,603)
Feb	5,422	(71,163)	(126,181)
Mar	43,588	(27,575)	(82,594)
Apr	(4,094)	(31,669)	(86,688)
May	(58,745)	(90,415)	(145,433)
June	2,975	(87,440)	(142,458)
July	6,879	(80,561)	(135,579)
August	16,019	(64,541)	(119,560)
September	36,008	(28,533)	(83,551)
October	15,477	(13,055)	(68,074)
Nov	(6,274)	(19,330)	(74,348)
Dec	7,813	(11,517)	(66,535)
Jan-11	(25,241)	(36,757)	(91,776)
<b>YTD</b>	<b>(25,241)</b>	<b>(36,757)</b>	<b>(91,776)</b>

มา: Bloomberg, P – preliminary

**ปริมาณซื้อ (ขาย) สุทธิของนักลงทุนต่างชาติรายเดือน**



ที่มา: Bloomberg

นักลงทุนต่างชาติในเอเชีย  
เปลี่ยนเป็นผู้ขาย(สุทธิ) ใน  
สัปดาห์ที่แล้ว

ส่วนภาพ fund flow ในตลาดหุ้นภูมิภาค (ข้อมูลเฉพาะบางตลาด และเป็นข้อมูลเบื้องต้น) ในสัปดาห์ที่ผ่านมา นักลงทุนต่างชาติเปลี่ยนเป็นผู้ขาย (สุทธิ) ที่ US\$ 0.559 พันล้าน จากที่ซื้อ (สุทธิ) US\$ 0.366 พันล้าน ในสัปดาห์ที่แล้ว

**Fund flow ที่ไหลเข้าตลาดหุ้น emerging markets ในเอเชีย (USD m):**

Month	Date	JAPAN	TAIWAN	KOREA	INDONESIA	PHILIPPINES	INDIA	THAILAND	Total (excl.Japan)
Dec-10	20 - 24 Dec	343	524	469	34	6	30	(45)	1,018
	27 - 31 Dec	640	347	66	87	21	829	27	1,376
Jan-11	3 - 7 Jan	3,099	70	848	(99)	(4)	(106)	23	732
	10 - 14 Jan	3,620	1,150	204	(223)	(35)	(448)	(281)	366
	17 - 21 Jan	-	331	(403)	(94)	(40)	(7)	(345)	(559)

ที่มา: Bloomberg, P – preliminary

สัปดาห์ที่ผ่านมาดัชนีหุ้นเอเชีย  
ส่วนใหญ่ปรับตัวลดลง ยกเว้น  
อินเดีย

ในสัปดาห์ที่ผ่านมา (21 ม.ค 11 ) ดัชนีหุ้นเอเชียส่วนใหญ่ปรับตัวลดลง นำโดย อินโดนีเซีย -5.31% ฟิลิปปินส์ -4.38% และ  
จีน -2.72% ตามลำดับ ส่วนหุ้นเอเชียที่ปรับตัวเพิ่มขึ้น คือ อินเดีย 0.78%

การเปลี่ยนแปลงของดัชนีหุ้น และค่าเงินรายสัปดาห์ (w-w):

1 week chng (weekly basis)	% of index change	% of currency depre (appre) (vs US\$)
Japan	-2.14%	-0.02%
China	-2.72%	-0.16%
Taiwan	-0.20%	0.34%
Indonesia	-5.31%	0.10%
Malaysia	-1.43%	0.09%
Philippines	-4.38%	0.53%
Hong Kong	-1.67%	0.16%
S.Korea	-1.81%	0.88%
Singapore	-1.89%	-0.19%
India	0.78%	0.70%
Thailand	-2.49%	0.82%

ที่มา: Bloomberg

Note: ในส่วนของค่าเงิน เครื่องหมายบวก = ค่าเงินที่อ่อนค่าลง

SET50 (2H09)	[-----%Foreign Limit-----]				[-----% Foreign Holding-----]				%
	02-Jan-08	21-May-08 (SET peak)	14-Jan-11 (Last week)	20-Jan-11 (This week)	02-Jan-08	21-May-08 (SET peak)	14-Jan-11 (Last week)	20-Jan-11 (This week)	
KSL	40.00	40.00	40.00	40.00	13.15	10.33	3.33	3.56	6.77%
PTTCH	24.00	24.00	24.00	24.00	14.67	14.49	16.59	17.20	3.62%
MCOT	15.00	15.00	15.00	15.00	3.93	4.40	6.70	6.94	3.59%
CPF	40.00	40.00	40.00	40.00	28.01	26.27	18.16	18.56	2.23%
CPN	30.00	30.00	30.00	30.00	26.57	27.16	25.92	26.41	1.92%
TTW **	n.a.	n.a.	49.00	49.00	n.a.	n.a.	12.48	12.71	1.82%
QH	40.00	40.00	40.00	40.00	39.50	38.17	35.97	36.55	1.62%
PTT	30.00	30.00	30.00	30.00	20.45	19.83	18.13	18.32	1.07%
PTTEP	40.00	40.00	40.00	40.00	23.66	24.52	24.07	24.32	1.04%
BECL	49.00	49.00	49.00	49.00	34.61	28.45	19.46	19.52	0.31%
AOT	30.00	30.00	30.00	30.00	24.63	23.14	14.80	14.85	0.31%
SCCC	25.00	25.00	49.00	49.00	16.05	16.05	47.88	47.96	0.17%
HANA	100.00	100.00	100.00	100.00	73.48	74.07	78.76	78.85	0.11%
KTB	25.00	25.00	25.00	25.00	20.78	20.56	22.19	22.21	0.07%
MINT	39.00	39.00	39.00	39.00	23.84	24.01	28.24	28.25	0.06%
MAKRO	49.00	49.00	49.00	49.00	33.87	32.43	30.37	30.38	0.05%
ESSO *	n.a.	100.00	100.00	100.00	n.a.	77.25	74.97	74.99	0.02%
ADVANC	48.30	48.30	48.30	48.30	46.38	45.24	41.03	41.03	0.01%
SCC	25.00	25.00	25.00	25.00	25.00	25.00	25.00	25.00	0.00%
LH	30.00	30.00	30.00	30.00	30.00	30.00	30.00	30.00	0.00%
KBANK	48.98	48.98	48.98	48.98	48.98	48.98	48.98	48.98	0.00%
EGCO	44.82	44.82	44.82	44.82	44.82	44.82	44.82	44.82	0.00%
DTAC	49.00	49.00	49.00	49.00	49.00	49.00	49.00	49.00	0.00%
BIGC	49.00	49.00	49.00	49.00	49.00	48.72	49.00	49.00	0.00%
BBL	25.00	25.00	25.00	25.00	25.00	25.00	25.00	25.00	0.00%
BAY	47.20	47.20	47.20	47.20	47.20	47.20	47.20	47.20	0.00%
BANPU	40.00	40.00	40.00	40.00	40.00	40.00	40.00	40.00	0.00%
TMB	49.00	50.36	50.36	50.36	43.18	47.74	34.86	34.85	0.00%
TSTH	100.00	100.00	100.00	100.00	72.54	76.12	74.23	74.22	-0.01%
RATCH	25.00	25.00	25.00	25.00	14.69	14.59	22.47	22.46	-0.05%
PSL	49.00	49.00	49.00	49.00	45.10	46.75	46.93	46.81	-0.26%
TUF	44.45	44.45	45.00	45.00	43.77	42.85	35.55	35.44	-0.31%
BEC	49.00	49.00	49.00	49.00	30.90	31.60	37.64	37.49	-0.41%
TPC	49.00	49.00	49.00	49.00	4.18	6.01	4.30	4.28	-0.44%
DELTA	100.00	100.00	100.00	100.00	93.26	91.67	89.00	88.60	-0.45%
THAI	30.00	30.00	30.00	30.00	14.78	13.80	15.82	15.74	-0.48%
GLOW	100.00	100.00	100.00	100.00	49.44	49.36	42.21	42.00	-0.49%
PS	40.00	40.00	40.00	40.00	9.21	10.86	6.53	6.50	-0.50%
TCAP	49.00	49.00	49.00	49.00	33.69	41.16	37.21	36.99	-0.58%
CPALL	49.00	49.00	49.00	49.00	36.14	34.54	31.61	31.42	-0.62%
PTTAR	37.00	37.00	37.00	37.00	20.58	13.21	17.79	17.58	-1.20%
TTA	49.00	49.00	49.00	49.00	38.64	38.12	14.80	14.51	-1.96%
TOP	40.00	40.00	40.00	40.00	29.99	22.26	21.67	21.09	-2.64%
BCP	10.00	10.00	25.00	25.00	5.90	4.74	12.28	11.94	-2.79%
SCB	45.81	45.81	45.81	45.81	34.91	37.60	31.73	30.63	-3.48%
BGH	20.00	20.00	20.00	20.00	11.02	10.82	10.97	10.56	-3.77%
IRPC	49.00	49.00	49.00	49.00	9.77	7.82	9.07	8.69	-4.16%
TRUE	49.00	49.00	49.00	49.00	40.37	34.22	5.72	5.42	-5.19%
BH	49.00	49.00	49.00	49.00	46.89	44.03	40.25	32.32	-19.71%

Source : SETSmart

\* ESSO: Trading Date – 6 May 2008

\*\* TTW : Trading Date – 22 May 2008

## สรุปดัชนีกลุ่มอุตสาหกรรมในช่วง 1 สัปดาห์ที่ผ่านมา (17 – 21 มกราคม 2554)

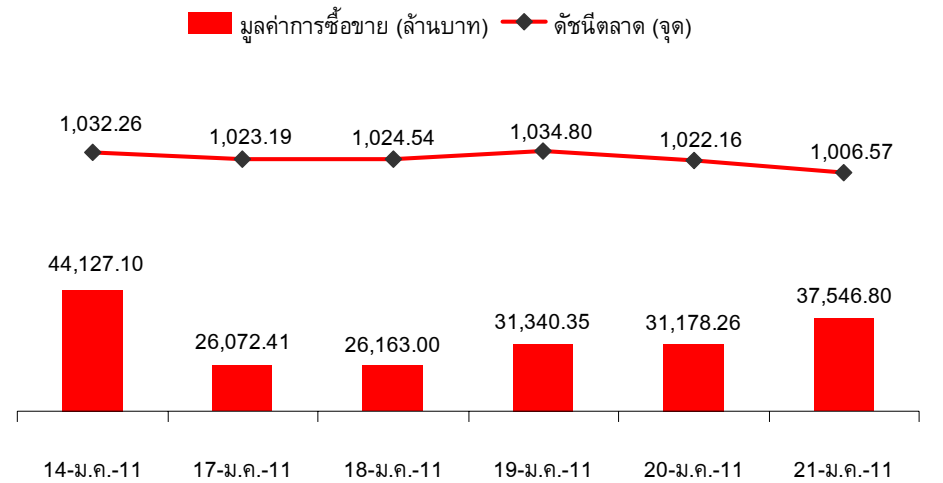
	14 ม.ค. 11	21 ม.ค. 11	เปลี่ยนแปลง (จุด)	เปลี่ยนแปลง (%)	Sector Performance
<b>ดัชนีตลาดฯ</b>	1,032.26	1,006.57	-25.69	-2.49	<b>Negative</b>
สื่อและสิ่งพิมพ์	46.42	47.39	0.97	2.09	Outperform SET
ของใช้ส่วนตัวและเวชภัณฑ์	400.26	406.61	6.35	1.59	
ประกันภัย	8,252.34	8,292.54	40.20	0.49	
ของใช้ในครัวเรือน	21.19	21.19	0.00	0.00	
เหล็ก	99.59	99.30	-0.29	-0.29	
เงินทุนและหลักทรัพย์	842.61	835.52	-7.09	-0.84	
การแพทย์	1,167.63	1,157.71	-9.92	-0.85	
วัสดุก่อสร้าง	8,316.56	8,237.70	-78.86	-0.95	
ขนส่งและโลจิสติกส์	111.16	110.08	-1.08	-0.97	
พลังงานและสาธารณูปโภค	21,614.36	21,378.02	-236.34	-1.09	
การท่องเที่ยวและสันทนาการ	257.73	254.83	-2.90	-1.13	
แฟชั่น	716.12	707.94	-8.18	-1.14	
บริการเฉพาะกิจ	74.08	73.22	-0.86	-1.16	
สื่อสาร	85.29	84.08	-1.21	-1.42	
อสังหาริมทรัพย์	146.78	144.46	-2.32	-1.58	
เหมืองแร่	19.52	19.20	-0.32	-1.64	
กระดาษและวัสดุการพิมพ์	595.38	585.11	-10.27	-1.72	
พาณิชย์	11,303.37	11,022.45	-280.92	-2.49	Neutral
อาหารและเครื่องดื่ม	7,875.47	7,667.14	-208.33	-2.65	
ธุรกิจการเกษตร	280.66	272.48	-8.18	-2.91	
ยานยนต์	409.16	397.06	-12.10	-2.96	
เครื่องมือและเครื่องจักร	113.21	107.47	-5.74	-5.07	
ชิ้นส่วนอิเล็กทรอนิกส์	993.73	942.49	-51.24	-5.16	
ปิโตรเคมีและเคมีภัณฑ์	1,227.19	1,160.07	-67.12	-5.47	
ธนาคาร	404.01	380.78	-23.23	-5.75	
บรรจุภัณฑ์	6,517.94	5,961.15	-556.79	-8.54	Underperform SET

## มูลค่าการซื้อขายในช่วง 1 สัปดาห์ที่ผ่านมา (17 – 21 มกราคม 2554)

วันที่	ซื้อ (ล้านบาท)				ขาย (ล้านบาท)				รวม
	สถาบัน ในประเทศ	บัญชีบริษัท หลักทรัพย์	นักลงทุน ต่างประเทศ	นักลงทุน รายย่อย	สถาบัน ในประเทศ	บัญชีบริษัท หลักทรัพย์	นักลงทุน ต่างประเทศ	นักลงทุน รายย่อย	
17 ม.ค.	1,652	3,010	5,069	16,341	2,425	3,103	6,593	13,950	26,072
18 ม.ค.	2,128	2,880	5,847	15,309	2,341	2,627	6,225	14,971	26,163
19 ม.ค.	3,538	3,211	8,178	16,414	2,551	3,255	8,030	17,504	31,340
20 ม.ค.	3,321	3,201	6,722	17,934	3,770	3,404	9,356	14,648	31,178
21 ม.ค.	3,085	4,173	6,066	24,223	4,373	3,683	13,770	15,722	37,547
รวม	13,724	16,475	31,882	90,220	15,459	16,072	43,973	76,796	152,301
รวม (%)	9.01%	10.82%	20.93%	59.24%	10.15%	10.55%	28.87%	50.42%	100.00%
<b>สุทธิ</b>	<b>-1,735.12</b>	<b>402.55</b>	<b>-12,091.56</b>	<b>13,424.13</b>					

SET Index Performance

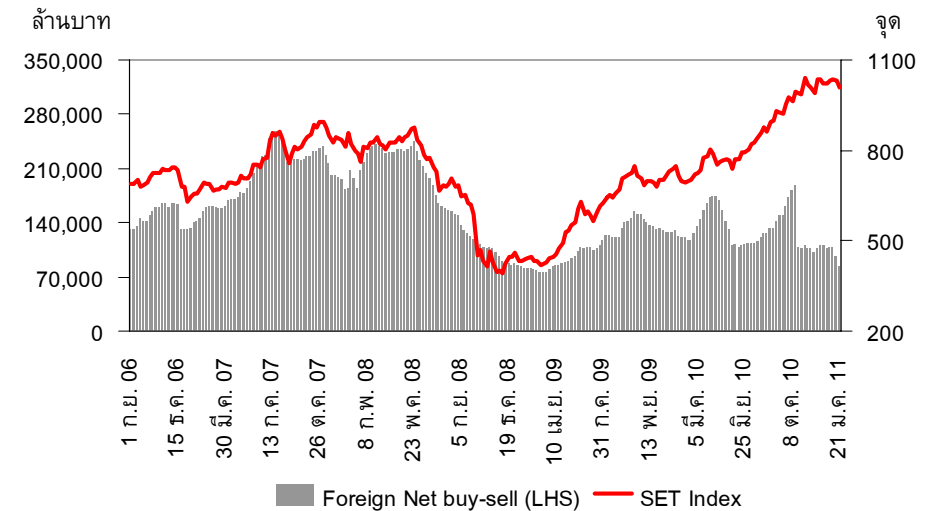
Set Index ในสัปดาห์ที่ผ่านมา ปรับตัว  
สูงสุดที่ระดับ 1,034.80 จุด และ ปรับตัว  
ต่ำสุดที่ระดับ 1,000.96 จุด ก่อนปิดที่  
1,006.57 จุด เทียบจากสัปดาห์ก่อนปรับตัว  
ลดลง 25.69 จุด หรือ 2.49%



ที่มา ตลาดหลักทรัพย์

Accumulated Net Foreign Selling & SET

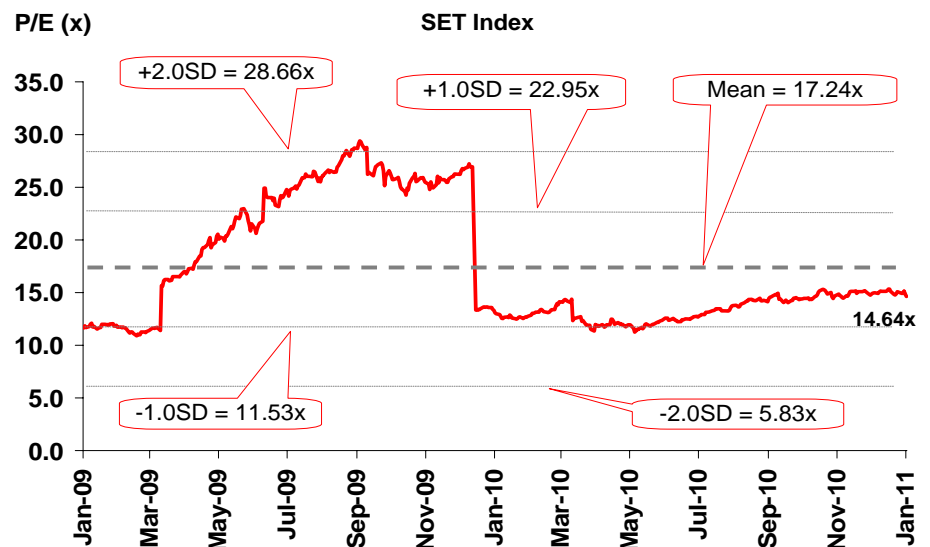
ปริมาณการขายสุทธิของนักลงทุนต่างชาติใน  
สัปดาห์ที่ผ่านมา มีมูลค่า 12,091.56 ล้านบาท



ที่มา ตลาดหลักทรัพย์

PE Band

Set Index ปัจจุบันซื้อขายที่  
PER 14.64 เท่า



ที่มา Bloomberg, SET Smart

## สรุปรายงานในสัปดาห์ที่ผ่านมา (17 – 21 มกราคม 2554)

Stock	Product/Title	Highlights	Date	EPS(THB)		Rating		Fair Price	
				Previous	Current	Previous	Current	Previous	Current
SAMTEL	CU : รวมโครงการ 3G ของ TOT ในประมาณการ	ปรับเพิ่มราคาเป้าหมายเป็น 16 บาท และเพิ่มคำแนะนำเป็น BUY ปรับกำไรสุทธิปี 2011-12F > 20% จากเดิม โดยรวมโครงการ 3G ของ TOT หากไม่รวมโครงการ 3G ของ TOT ราคาเป้าหมายจะมี Downside 39% คาดการณ์กำไรสุทธิ 4Q10F ที่ 109 ล้านบาท +16% q-q และ +3% y-y	19 January	0.66	1.00	Neutral	Buy	12.80	16.00
KBANK	CU : Upgrade TP on superior earnings outlook	ยังคง KBANK เป็นหุ้น top picks ในกลุ่มธนาคาร กำไรสุทธิ 4Q10 และปี 2010 ดีกว่าคาดการณ์ ฐานะการเงินยังคงแข็งแกร่ง แม้ปรับใช้มาตรฐานบัญชีใหม่ ปรับประมาณการกำไรและราคาเป้าหมายเพิ่มขึ้น	20 January	9.90	10.42	Buy	Buy	148.00	159.00
LST	CU : คาดกำไรฟื้นตัวจากอุปสงค์และราคาน้ำมันปาล์มขาขึ้น	ปรับคำแนะนำ LST เป็น BUY และปรับ TP ขึ้น 78% เป็น 7.34 บาท (พีอี 14 เท่า) คาดอุปสงค์และราคาน้ำมันปาล์มโลกจะเพิ่มขึ้นต่อเนื่องในปี 11F แนวโน้มราคาน้ำมันปาล์มในประเทศปรับตัวเพิ่มขึ้นตามตลาดโลก คาดการณ์กำไรสุทธิในปี 11-12F เติบโต 58% และ 11% ตามอุปสงค์และราคา CPO เพิ่มขึ้น	20 January	0.45	0.52	Neutral	Buy	4.03	7.34
PTTEP	CU : Wait to be unlocked	คงคำแนะนำ BUY; ปรับลด 2011F TP ลง 4 บาท เป็น 215 บาท คาดปริมาณการขายปีโตเฉลี่ย 5 ปี ข้างหน้า เติบโตเฉลี่ย 4% CAGR ค่าใช้จ่ายในช่วงปี 2011-15F เพิ่มขึ้น 17.5% จากช่วงปี 2010-14F ปรับลดกำไรสุทธิปี 11F ลง 6%; ปรับเพิ่มกำไรสุทธิปี 12F ขึ้น 5%	20 January	12.76	13.72	Buy	Buy	219.00	215.00
DCC	CU : Weak 4Q10F provides entry point	ปรับราคาเป้าหมายลง 2% เป็น 67.0 บาท (TP 11F) แต่ยังคงคำแนะนำ BUY คาดยอดขายและกำไร 4Q10F เติบโตในอัตราลดลง จากผลกระทบของน้ำท่วม คาดการณ์กำไรสุทธิปี 2011-12F ยังเติบโตดี และอาจมี upside risk ต่อประมาณการ ราคาที่ย่อตัวลงมา เป็นโอกาสดีในการเข้าซื้อสะสม	21 January	3.20	3.60	Buy	Buy	68.50	67.00
KTB	QC - การบินไทยมีมติเพิ่มวงเงินซื้อหุ้น นกแอร์ 10% จาก KTB เป็น 150 ล้านบาท	เราคาดว่าประเด็นการขายหุ้น นกแอร์ ของ KTB ไม่น่าส่งผลกระทบต่อปัจจัยพื้นฐานและ เคลื่อนไหวของราคาหุ้นของ KTB มากนัก เนื่องจากคาดว่า KTB จะมีกำไรจากการ ขายหุ้นนกแอร์ ที่ประมาณ 100 ล้านบาท หรือคิดเป็นกำไรหลังหักภาษีจ่ายที่ 70 ล้าน บาท ซึ่งถือว่าไม่สูงนัก โดยคิดเป็นเพียง 0.4% ของประมาณการกำไรสุทธิปี 2011F สำหรับ KTB โดยเรายังคงคำแนะนำ BUY สำหรับ KTB และราคาเป้าหมายปี 2011F ที่ 21 บาท/หุ้น ขณะที่ประเด็น M&A ที่คลังอาจพิจารณาขายหุ้น KTB ออกไป ยัง น่าจะเป็นประเด็น price catalyst หลักต่อหุ้น KTB ในระยะกลาง	17 January	-	-	-	Buy	-	21.00
PTT	QC - Key takeaways from plant visits	เรามีมุมมอง Neutral จากการไป Plant Visit ที่ จ. ระยอง เมื่อปลายสัปดาห์ที่ผ่านมา เนื่องจากบริษัทไม่ได้มีมุมมองเชิงบวกมากต่อราคาน้ำมันดิบ และผลการดำเนินงาน ของกลุ่มโรงกลั่นในปี 2011F (ไม่มีตัวช่วยจากกำไรจากอัตราแลกเปลี่ยน และกำไร จากสต็อกน้ำมันเหมือนปีก่อน) ในขณะที่แผนการควบรวมกิจการของบริษัทในกลุ่ม โรงกลั่นและปิโตรเคมี ก็เป็นประเด็นเดิมที่ตลาดฯ รับรู้อยู่แล้ว และรอดอยการ ดำเนินการเป็นรูปธรรม (คาดว่าจะรู้บริษัทคู่ไหนจะควบรวมกันในปี 1Q11F) ส่วน เป้าหมายสูงสุดของ PTT คือ “Big, Long and Strong” ที่จะผลักดันการเติบโตของ ยอดขายอีก 1 เท่าตัว เป็น US\$120,000 ล้าน ในอนาคต ต้องดำเนินการควบคู่ไปกับการ ขยายการลงทุนและการเพิ่มของสินทรัพย์ รวมทั้งโครงการขยายการลงทุนต้อง สามารถสร้าง ROIC (Return on invested capital) ในระดับสูงเพียงพอที่จะทำให้ กำไรมีการเติบโตอย่างต่อเนื่อง ซึ่งต้องอาศัยระยะเวลาที่จะเก็บเกี่ยวผลบวก ดังนั้น เราจึงคำแนะนำ BUY (2011F SOTP-based TP 412 บาท/หุ้น)	17 January	-	-	-	Buy	-	412.00

## สรุปรายงานในสัปดาห์ที่ผ่านมา (17 – 21 มกราคม 2554)

Stock	Product/Title	Highlights	Date	EPS(THB)		Rating		Fair Price	
				Previous	Current	Previous	Current	Previous	Current
TRUE	QC - กสท. ผนึก TRUE ลุยมือถือ3จี	การอนุมัติแผนการ upgrade โครงข่าย CDMA เป็น HSPA และการยกเลิกสัญญากับ Hutch โดยบอร์ดของ CAT Telecom (กสท.) เมื่อวันศุกร์ที่ผ่านมา ถือว่าเกิดขึ้นเร็วกว่าที่เราคาดไว้ ซึ่งน่าจะเป็นผลดีต่อ TRUE ในการลงทุนซื้อ Hutch อย่างไรก็ตาม CAT Telecom ยังต้องรอการอนุมัติแผนการลงทุนจากสำนักงานคณะกรรมการพัฒนาการเศรษฐกิจและสังคมแห่งชาติ (สศช.) รวมทั้ง ครม. ก่อนที่ CAT Telecom จะเห็นสัญญาดูแลลูกค้าและเช่าอุปกรณ์ HSPA กับ TRUE หาก TRUE สามารถซื้อ Hutch สำเร็จจะทำให้ TRUE ได้เปรียบคู่แข่งในเรื่องการให้บริการ 3G และอายุการให้บริการโทรศัพท์มือถือเพิ่มขึ้น แต่ขณะเดียวกัน deal ดังกล่าวอาจส่งผลให้แนวโน้มการแข่งขันเพิ่มขึ้นจากการได้ตอบของ ADVANC และ DTAC และล่าสุดตลาดเริ่มมีความกังวลต่อแนวโน้มการเพิ่มทุนของ TRUE เนื่องจาก TRUE จะใช้เงินจากการกู้ยืมในการลงทุนซื้อ Hutch ซึ่งจะส่งผลให้ net debt to EBITDA เพิ่มขึ้นจาก ณ สิ้นปี 2010 ที่เราคาดว่าจะอยู่ที่ 3.4 เท่า ราคาหุ้นปัจจุบันมีแนวโน้มให้อัตราผลตอบแทน -41% ยังคงแนะนำ REDUCE	17 January	-	-	-	Reduce	-	4.10
DCC	QC : สาเหตุสำคัญที่ทำให้ราคาหุ้น DCC ปรับตัวลดลง 8% เมื่อวานนี้ (17 มกราคม 2011)	เราคิดว่าสาเหตุสำคัญที่ทำให้ราคาหุ้น DCC ปรับตัวลดลง 8% เมื่อวานนี้เกิดจากประเด็นข่าวเกี่ยวกับการเปลี่ยนมือของผู้ถือหุ้นรายใหญ่ (Big lot) ทำให้นักลงทุนเกิดความกังวลต่อราคาและปริมาณที่จะขายออกมาจึงทำให้เกิดแรงขายหุ้นออกมาค่อนข้างมาก (เพราะหลาย deal ในตลาดหลักทรัพย์ก่อนหน้านี้มักขายที่ราคา discount ทำให้นักลงทุนกังวลกับ DCC ว่าจะถูกขายออกมาในลักษณะเดียวกันนี้) อย่างไรก็ตามเรามองว่าราคาหุ้นที่ปรับตัวลดลง เป็นโอกาสในการเข้าซื้อสะสม เนื่องจากพื้นฐานของ DCC ยังคงแข็งแกร่ง, ผลประกอบการใน 2011F น่าจะยังคงเติบโตดี อีกทั้งอาจมี upside risk จากการเพิ่มกำลังการผลิตและการออกผลิตภัณฑ์ใหม่ที่ premium grade มากขึ้น (กระเบื้องตัดขอบ) โดยระดับราคาปัจจุบันมี upside gain 31%, มี dividend yield 7-8% ซึ่งอยู่ในระดับที่น่าสนใจลงทุน ด้วยเหตุนี้เรา ยังคงแนะนำ BUY ราคาเป้าหมายปี 2011F ที่ 68.5 บาท/หุ้น (วิธี DDM, WACC 11%, LTG 5%)	18 January	-	-	-	Buy	-	68.50
DTAC	QC : CEO ของ DTAC ลาออก	ข่าวการลาออกของนายทอแฉ่ จอห์นเซน นำมาสร้างความประหลาดใจให้กับตลาด อย่างไรก็ตาม เราคิดว่าจะไม่ส่งผลกระทบต่อราคาหุ้นอย่างมีนัยสำคัญ ทั้งนี้ หลังจากตลาดประหลาดใจกับการประกาศลาออกของนายธนา เขียวรัชจิระ รองประธานเจ้าหน้าที่บริหารกลยุทธ์องค์กรของ DTAC ที่แถลงข่าวการลาออกในสัปดาห์ก่อน ราคาหุ้น DTAC ยังคงเทรดในช่วงแคบบริเวณ 41-43 บาท ในช่วง 1 สัปดาห์ที่ผ่านมา โดยราคาหุ้นลดลง 0.25 บาท (-0.6%) มาปิดที่ 42.25 บาทวานนี้ เทียบกับ SET ที่ไม่เปลี่ยนแปลง ปัจจัยหลักผลักดันราคาหุ้น DTAC ในระยะสั้นคือ การประกาศจ่ายเงินปันผล ซึ่ง DTAC จะประกาศผลการดำเนินงานปี 2010 ในวันที่ 7 ก.พ. 2011 และเราคาดว่า DTAC จะประกาศจ่ายเงินปันผลงวดสุดท้ายที่ 2.54 บาท หากรวมเงินปันผลพิเศษ 0.56 บาท จะทำให้เงินปันผลทั้งปี 2010 อยู่ที่ 3.1 บาท (Payout ratio 70%) ซึ่งประมาณการของเราสูงกว่า Consensus ที่คาดว่าเงินปันผลทั้งปี 2010 จะอยู่ที่ 2.64 บาท (Payout ratio 62%) ราคาหุ้นปัจจุบันมีแนวโน้มให้อัตราผลตอบแทน 23% และ Dividend yield ปี 2010 ที่ 7.3% เรายังคงแนะนำ BUY	19 January	-	-	-	Buy	-	52.00

## สรุปรายงานในสัปดาห์ที่ผ่านมา (17 – 21 มกราคม 2554)

Stock	Product/Title	Highlights	Date	EPS(THB)		Rating		Fair Price	
				Previous	Current	Previous	Current	Previous	Current
AOT	QC : จำนวนผู้โดยสารเดือน ธ.ค. 10 เติบโต 5.2% y-y	ปริมาณผู้โดยสารในช่วง 1QFY11F ของ AOT เติบโต 5.3% และ 16.8% q-q เป็น 16.1 ล้านคน แม้ว่าค่าการคาดการณ์ทั้งปีซึ่งประเมินไว้ที่ +8% แต่เรายังคงประมาณการเดิม เพราะคาดว่ามาตรการกระตุ้นจำนวนผู้โดยสารของสนามบินภูมิภาค และฐานที่ต่ำในช่วงเหตุรุนแรงทางการเมืองในปีก่อนหน้า จะทำให้จำนวนผู้โดยสารทั้งปีเพิ่มขึ้นได้ตามประมาณการ นอกจากนี้ เรายังคาดว่าผลประกอบการงวด 1QFY11F ของ AOT จะเติบโตขึ้นอย่างมีนัยสำคัญ เนื่องจากเป็น High Season ของอุตสาหกรรมท่องเที่ยวในไทย ซึ่งน่าจะเป็นปัจจัยสนับสนุนราคาหุ้นในระยะสั้นๆ ได้ เรายังคงคำแนะนำ BUY และคงราคาเป้าหมายตามวิธี DCF ที่ 49.00 บาท/หุ้น จากการเติบโตของกำไรสุทธิปี FY11F (+70% y-y) และ P/BV ปี FY11F ที่ต่ำเพียง 0.7 เท่า ต่ำกว่าค่าเฉลี่ยในอดีตที่ 1 เท่า และค่าเฉลี่ยของภูมิภาคที่ 1.6 เท่า	20 January	-	-	-	Buy	-	49.00
BTS	QC : รายละเอียดหุ้นกู้แปลงสภาพของ BTS	BTS กำหนดอัตราดอกเบี้ยหุ้นกู้แปลงสภาพที่จะออกจำหน่ายให้กับนักลงทุนในต่างประเทศไว้ที่ 1% ใน 2 ปีแรก (หุ้นกู้ อายุ 5 ปี) และราคาแปลงสภาพเบื้องต้นที่ 0.9266 บาท/หุ้น น่าจะเป็นปัจจัยบวกและเป็นแรงสนับสนุนราคาหุ้นในระยะสั้น โดยเราประเมินว่าอัตราดอกเบี้ยเฉลี่ยในปี FY12F จะลดลงได้ประมาณ 200 bps มีผลบวกต่อกำไรสุทธิประมาณ 30% สามารถชดเชย Dilution Effect (18%) ที่อาจจะเกิดขึ้นจากการแปลงสภาพหุ้นกู้ เป็นหุ้นสามัญในอนาคตได้ เรายังคงคำแนะนำ BUY และคงราคาพื้นฐานที่ 1.05 บาท/หุ้น (SOTP) โดยกำไรสุทธิในช่วง 2HFY11F ต่อเนื่องถึงปี FY12F มีแนวโน้มฟื้นตัว จากจำนวนผู้โดยสารที่กลับเข้าสู่ภาวะปกติหลังเหตุรุนแรงทางการเมืองสิ้นสุดลง และอัตราดอกเบี้ยเฉลี่ยที่มีแนวโน้มลดลงจากการออกหุ้นกู้แปลงสภาพ รวมทั้งเรายังไม่ได้รวมรายได้จากการรับจ้างเดินรถและบริหารส่วนต่อขยาย (อ่อนนุช – แบริ่ง) ไว้ในประมาณการ	20 January	-	-	-	Buy	-	1.05
KSL	QC : สรุปประเด็นจาก Analyst meeting วันที่ 19 มกราคม 2011	เรามีมุมมอง Neutral จาก analyst meeting เมื่อวันที่ 19-มค.-11 แนวโน้มราคาน้ำมันในตลาดโลกในปี 2010/11 น่าจะปรับตัวขึ้น แต่ในระยะสั้นคือปัจจุบันถึงพค-11 อาจเคลื่อนไหวในกรอบแคบๆ ขึ้นทดสอบแนวต้านที่ 33-34 เซ็นต์/ปอนด์ เพราะอินเดีย จีน ยังมีสินค้าสำหรับบริโภคอยู่ และราคาน้ำมันน่าจะปรับตัวขึ้นอีกครั้งหลังเดือนพค-11 เมื่อประเทศเหล่านี้ปิดฤดูกาลผลิตและพบว่าผลผลิตน้ำมันมีไม่มากพอ CNS คงประมาณการกำไรสุทธิและราคาเป้าหมาย KSL ไว้ที่เดิม โดยราคาปัจจุบันมี upside 13% จึงแนะนำซื้อเมื่ออ่อนตัว	20 January	-	-	-	Buy	-	16.20
AOT	EP : 1QFY11F norm. profit to jump 145% y-y	ค่ากำไรปกติ 838 ล้านบาทใน 1QFY11F (+145% y-y) คงประมาณการกำไรสุทธิปี FY11F คงมูลค่าพื้นฐาน (ปี FY11F) ที่ 49 บาท/หุ้น (DCF): แนะนำ BUY	21 January	0.99	1.68	Buy	Buy	49.00	49.00
SCB	ER : Solid 4Q10 and 2010 earnings	กำไรสุทธิ 4Q10 เป็นไปตามคาดการณ์ ค่ากำไรปี 2011-12F เติบโตแข็งแกร่งต่อเนื่อง ราคาหุ้นเริ่ม undervalued มาก โดยมี upside potential ถึง 40%	19 January	7.15	8.34	Buy	Buy	138.00	138.00

## สรุปรายงานในสัปดาห์ที่ผ่านมา (17 – 21 มกราคม 2554)

Stock	Product/Title	Highlights	Date	EPS(THB)		Rating		Fair Price	
				Previous	Current	Previous	Current	Previous	Current
TMB	ER : FY11-12F NP likely to be revised down	กำไรสุทธิ 4Q10 เป็นไปตามคาดการณ์ กำไรสุทธิปี 2010 เติบโตสูงถึง 57% y-y แต่ PPOP เติบโตต่ำ อยู่ระหว่างการปรับปรุงประมาณการกำไรสุทธิปี 2011-12F และ TP ประเด็น M&A อาจเป็น price catalyst ในระยะกลาง	19 January	0.09	0.14	NEUTRAL	U.R.	2.10	2.10
BBL	ER : Better days ahead	กำไรสุทธิ 4Q10 ต่ำกว่าที่เราและ consensus คาดจากรายการพิเศษ สินเชื่อกวด 4Q10 เติบโตแข็งแกร่งกว่าคาดมาก มูลค่าหุ้นยังถูกและยังไม่สะท้อนปัจจัยพื้นฐานที่แข็งแกร่ง	21 January	13.45	14.53	Buy	Buy	190.00	190.00
KTB	ER : 4Q10 NP in line	กำไรสุทธิ 4Q10 ใกล้เคียงกับที่เราและ consensus คาด อัตราสำรองหนี้ NPLs ดีขึ้นตามลำดับ ประเด็น M&A น่าจะยังคงเป็น price catalyst หลักในระยะกลาง	21 January	1.31	1.63	Buy	Buy	21.00	21.00
Sector (QC)	Construction: CK – ITD ร่วมประมูลก่อสร้างรถไฟฟ้าสี่ แดงสัญญาที่ 3 และ ITD ได้งานก่อสร้างถนนยกระดับที่บึง คลาเทศ	ข่าวการเข้าร่วมประมูลก่อสร้างโครงการรถไฟฟ้าสายสีแดง น่าจะเป็นปัจจัยบวกระยะ สั้นต่อ CK และ ITD ส่วนการได้รับงานก่อสร้างโครงการถนนยกระดับที่บึงคลาเทศ ของ ITD มูลค่าประมาณ 60,000 ล้านบาท น่าจะทำให้เราต้องปรับประมาณการผล การดำเนินงานปี 2011-12F ของ ITD เพิ่มขึ้น เนื่องจากมีแนวโน้มว่า Backlog ในปี 2011F อาจจะถูกกว่าที่เราคาด เราคงคำแนะนำ BUY หุ้น ITD (ราคาพื้นฐาน 5.30 บาท) แม้ว่าความเสี่ยงประเด็นเรื่องการเพิ่มทุนจะมีมากขึ้น แต่คิดว่ากำไรสุทธิใน อนาคตน่าจะชดเชยผลกระทบจาก Dilution Effect ได้ นอกจากนี้ เราคงคำแนะนำ BULLISH กลุ่มรับเหมาก่อสร้าง จากแนวโน้มโครงการขนาดใหญ่ที่จะทยอยเปิด ประมูล ตามแผนการกระตุ้นเศรษฐกิจของภาครัฐฯ รวมทั้งโครงการก่อสร้าง ภาคเอกชนที่คาดว่าจะเริ่มมีมากขึ้นตามการฟื้นตัวของภาวะเศรษฐกิจ โดยหุ้น Top Picks ยังคงเป็น CK (ราคาพื้นฐาน 12.50 บาท) และ STEC (ราคาพื้นฐาน 15.40 บาท)	18 January	-	-	-	Bullish	-	-
	Automotive - Thailand: Domestic car sale up 29%y-y in Dec-10	Toyota รายงานยอดขายรถยนต์เดือน ธ.ค.10 ที่ 93,122 คัน (+29%y-y +18%m-m) ซึ่งเป็นเดือนที่มียอดขายสูงสุดของปี โดย สาเหตุที่เติบโตสูงน่าจะมาจาก 1) เป็นช่วง High season ของการขายรถยนต์ 2) งาน Motor Expo ช่วยเพิ่มตัวเลขยอดขาย 3) มีการเริ่มส่งมอบรถยนต์รุ่นใหม่หลายรุ่น เช่น Toyota – Prius และ Chevrolet – Cruze 4) การเร่งส่งมอบรถยนต์นั่งขนาดเล็กบางรุ่น เช่น Nissan – March และ Ford – Fiesta ที่มียอดขายส่งมอบ สำหรับยอดขายรวมปี 2010 อยู่ที่ 8.0 แสนคัน (+ 45.8% y-y) สูงกว่าที่ CNS คาดเล็กน้อย (CNS คาด 7.8 แสนคัน) ซึ่งเป็นยอดสูงที่สุด เป็นประวัติการณ์และเป็นสถิติใหม่ของยอดขายรถยนต์ในไทย สำหรับปี 2011F ตลาดรถปิกอัพจะกลับมาเป็นที่สนใจอีกครั้ง จากการเปิดตัวรถปิกอัพรุ่นใหม่ (New model) จาก 4 ค่ายหลักทั้ง Isuzu, Mazda, Ford, และ Chevrolet และตลาดรถยนต์ นั่งความน่าสนใจจะไปตกอยู่กับการเปิดตัวของรถ Eco-car ของ 2 ค่ายหลัก คือ Honda และ Nissan โดย CNS คาดยอดขายรถยนต์ในปี 2011F เติบโต 8-10% หรือ เท่ากับ 8.6-8.8 แสนคัน สำหรับ Top pick ของกลุ่มฯ คือ SAT เนื่องจากคาดว่าจะมี ผลการดำเนินงานโดดเด่นสุด	19 January	-	-	-	U.R.	-	-

## สรุปรายงานในสัปดาห์ที่ผ่านมา (17 – 21 มกราคม 2554)

Stock	Product/Title	Highlights	Date	EPS(THB)		Rating		Fair Price	
				Previous	Current	Previous	Current	Previous	Current
	Economic Alert	Nomura's news in brief	18 January						
	Economic Alert	Thailand: Dec-10 export up 18.8%y-y ; Larger trade surplus to US\$1.3bn	19 January						
	Economic Alert	Nomura's news in brief	19 January						
	Economic Alert	Nomura's news in brief	20 January						
	SU : Fund flow insight	Significant foreign selling in India, Indonesia, Thailand	17 January						
	SN : Emerging markets - country selection	Nomura underweights EM included Thailand	19 January						
	Weekly Commodity update	Buy on expected dips	18 January						

CU = Company Update ; EP = Earning Preview ; ER = Earning Result ; QC = Quick Comment ; SU = Strategy Update ; SN = Strategy Note

## CNS's Coverage Fair Price and Recommendation

	Stocks	Price (Bt)	Fair Price	Upside	Rating	Market Consensus		Remark
		21-Jan-11	(Bt)	(Downside)		Rating	Fair Price (Bt)	
1	ADVANC	83.75	108.00	28.96%	BUY	BUY	105.26	
2	AH	15.40	U.R.	n.a.	U.R.	BUY	19.06	
3	AOT	36.75	49.00	33.33%	BUY	BUY	41.61	
4	AP	6.05	8.30	37.19%	BUY	BUY	8.09	
5	ASP	2.74	U.R.	n.a.	U.R.	BUY	3.05	
6	BANPU	784.00	903.00	15.18%	BUY	BUY	937.91	
7	BAY	24.90	27.50	10.43%	BUY	BUY	29.71	
8	BBL	158.50	190.00	19.87%	BUY	BUY	188.96	
9	BEC	33.00	42.00	27.27%	BUY	BUY	39.38	
10	BECL	19.30	26.00	34.72%	BUY	BUY	21.52	
11	BGH	51.00	U.R.	n.a.	U.R.	BUY	56.77	
12	BH	31.50	U.R.	n.a.	U.R.	BUY	38.70	
13	BIGC	85.00	U.R.	n.a.	U.R.	BUY	87.17	
14	BLA	31.00	43.00	38.71%	BUY	BUY	36.04	
15	BLS	18.70	U.R.	n.a.	U.R.	BUY	18.92	
16	BTS	0.80	1.05	31.25%	BUY	BUY	1.03	
17	CCET	3.54	3.15	(11.00%)	REDUCE	REDUCE	3.62	
18	CENTEL	4.82	U.R.	n.a.	U.R.	BUY	5.81	
19	CK	9.05	12.50	38.12%	BUY	BUY	11.91	
20	CPALL	36.50	U.R.	n.a.	U.R.	BUY	46.07	
21	CPF	23.10	25.00	8.24%	NEUTRAL	BUY	28.07	
22	CPN	30.50	U.R.	n.a.	U.R.	BUY	33.50	
23	CYBER	1.36	1.85	36.03%	BUY	#N/A	#N/A	
24	DCC	51.50	67.00	30.10%	BUY	BUY	60.81	Change in number
25	DELTA	29.25	37.00	26.50%	NEUTRAL	BUY	37.90	
26	DTAC	42.50	52.00	22.35%	BUY	BUY	49.49	
27	ERAWAN	2.28	U.R.	n.a.	U.R.	BUY	3.04	
28	FORTH	4.00	5.00	25.00%	NEUTRAL	NEUTRAL	#N/A N/A	
29	GFPT	8.20	10.60	29.22%	BUY	BUY	10.14	
30	GLOW	40.25	57.00	41.61%	BUY	BUY	50.96	
31	HANA	26.25	27.00	2.85%	NEUTRAL	BUY	30.84	
32	HEMRAJ	1.76	2.20	25.00%	BUY	BUY	2.37	
33	HMPRO	8.50	U.R.	n.a.	U.R.	BUY	11.29	
34	IRPC	5.60	5.49	(2.03%)	NEUTRAL	BUY	4.90	
35	ITD	4.16	5.30	27.40%	BUY	BUY	5.23	
36	KBANK	116.00	159.00	37.07%	BUY	BUY	150.45	Change in number
37	KCE	7.55	7.93	5.03%	NEUTRAL	BUY	10.35	
38	KEST	15.20	U.R.	n.a.	U.R.	REDUCE	17.48	
39	KGI	2.70	U.R.	n.a.	U.R.	NEUTRAL	2.79	
40	KH	6.50	U.R.	n.a.	U.R.	NEUTRAL	6.85	
41	KK	35.75	42.00	17.48%	NEUTRAL	BUY	45.60	
42	KSL	14.00	16.20	15.71%	BUY	BUY	16.37	
43	KTB	17.60	21.00	19.32%	BUY	BUY	20.39	
44	LH	5.75	6.95	20.87%	NEUTRAL	BUY	7.18	
45	LPN	8.60	11.20	30.23%	BUY	BUY	11.53	
46	LST	5.05	7.34	45.35%	BUY	NEUTRAL	4.58	Change in number, rec
47	MAJOR	12.20	18.00	47.54%	BUY	BUY	17.36	
48	MAKRO	161.00	U.R.	n.a.	U.R.	BUY	166.10	
49	MCOT	30.25	34.00	12.40%	BUY	BUY	35.75	
50	MCS	11.10	U.R.	n.a.	U.R.	BUY	12.56	
51	MINT	11.40	15.90	39.47%	BUY	BUY	14.68	
52	PHATRA	30.25	U.R.	n.a.	U.R.	BUY	28.57	
53	PS	17.90	22.40	25.14%	BUY	BUY	25.89	
54	PSL	18.40	21.80	18.48%	NEUTRAL	NEUTRAL	21.08	
55	PTT	339.00	412.00	21.53%	BUY	BUY	383.29	
56	PTTAR	37.25	46.00	23.49%	BUY	BUY	38.42	
57	PTTCH	146.50	202.00	37.88%	BUY	BUY	178.51	
58	PTTEP	161.50	215.00	33.13%	BUY	BUY	205.64	Change in number

**CNS's Coverage Fair Price and Recommendation**

Stocks	Price (Bt)	Fair Price	Upside	Rating	Market Consensus		Remark	
	21-Jan-11	(Bt)	(Downside)		Rating	Fair Price (Bt)		
59	QH	2.14	3.12	45.79%	BUY	BUY	2.81	
60	RATCH	39.75	50.00	25.79%	BUY	BUY	45.46	
61	RCL	14.70	18.00	22.45%	BUY	BUY	18.56	
62	ROBINS	20.80	U.R.	n.a.	U.R.	BUY	26.64	
63	SAMTEL	13.30	16.00	20.30%	BUY	REDUCE	12.98	Change in number, rec
64	SAT	25.50	34.75	36.27%	BUY	BUY	32.24	
65	SCB	97.50	138.00	41.54%	BUY	BUY	131.06	
66	SCC	334.00	U.R.	n.a.	U.R.	BUY	384.33	
67	SCCC	228.00	U.R.	n.a.	U.R.	BUY	269.05	
68	SIRI	5.50	U.R.	n.a.	U.R.	NEUTRAL	6.63	
69	SMT	22.80	20.02	(12.17%)	NEUTRAL	#N/A	#N/A	
70	SPALI	10.00	10.60	6.00%	NEUTRAL	BUY	14.83	
71	SSI	1.43	U.R.	n.a.	U.R.	BUY	1.61	
72	STA	36.75	34.00	(7.48%)	NEUTRAL	BUY	38.96	
73	STANLY	172.50	U.R.	n.a.	U.R.	BUY	224.52	
74	STEC	13.90	15.40	10.79%	BUY	BUY	16.46	
75	SVI	4.26	3.30	(22.53%)	NEUTRAL	BUY	4.45	
76	SYNEX	4.28	2.30	(46.34%)	BUY	#N/A	#N/A	
77	TCAP	32.25	47.00	45.72%	BUY	BUY	42.65	
78	THAI	45.75	43.50	(4.92%)	NEUTRAL	BUY	54.26	
79	THCOM	6.15	7.50	21.95%	BUY	BUY	7.17	
80	TISCO	34.50	44.00	27.54%	BUY	BUY	45.41	
81	TMB	2.22	2.10	(5.33%)	NEUTRAL	REDUCE	1.98	
82	TOP	73.25	83.00	13.31%	NEUTRAL	BUY	84.29	
83	TRUE	6.70	4.10	(38.81%)	REDUCE	REDUCE	5.12	
84	TSC	11.70	U.R.	n.a.	U.R.	REDUCE	13.43	
85	TSTH	1.61	U.R.	n.a.	U.R.	REDUCE	1.85	
86	TTA	20.40	27.80	36.27%	BUY	BUY	24.91	
87	TTCL	9.15	10.60	15.85%	BUY	#N/A	#N/A	
88	TUF	48.00	69.20	44.17%	BUY	BUY	66.83	
89	TVO	31.50	34.00	7.93%	NEUTRAL	BUY	34.25	
90	UVAN	84.00	104.00	23.81%	BUY	BUY	103.87	
91	ZMICO	1.75	U.R.	n.a.	U.R.	NEUTRAL	#N/A N/A	

# SET Calendar

## January 2011 (AS OF 20/01/2011)

(C) = Common stock    (NC) = New Common Stock    (P) = Preferred stock    (SD) = Stock Dividend    (T) = Transferable Subscription Right    (W) = Warrant    (PD) = Dividend Payment Date

SUN	MONDAY	TUESDAY	WEDNESDAY	THURSDAY	FRIDAY	SAT	
	HOLIDAY	XD - BANPU@5.00 XN - TTLPF@0.10 XW - ASCON 2C:1W@Free Name change - JCP Newshare - PREB	XD - MACO@0.25, SAMART@0.15 Newshare - PTT, PTTCH, SVI	XD - EPCO@0.13 Name change - CNS Newshare - TCC	Tender Offer - TPROP Newlisting - DTAC08CA Newshare - ADVANC, CSL,JTS, MJLF, SIRI, TRC	1	
2		3	4	5	6	7	8
9	Newshare - TSF Cash Balance - PAE, STEEL (10-28/01/11)	XR - AGE 4C:1NC:2W@4.00 Newlisting - IVL-T1, TRUE18CA Newshare - AIT, BCP, CIG, DEMCO, SC	XT - AJ 9C:1TSR Newshare - TICON, TVO	Newlisting - DTCPPF, IRPC18CA Newshare - CEN, EASON, KK	Newlisting - TCAP08CA Newshare - BLAND, GJS, IRPC, LVT, TRT	14	15
16	End of Tender Offer - SPSU Newlisting - IVL01CB, NNCL-W2 Newshare - SALEE, SF, SYNEX Cash Balance - BSEC (17/01/11-04/02/11)	Name change - TU-PF Newlisting - IVL01PB, STA13CA, TMB18CA Newshare - MJD	Newlisting - CPAL13CA, PTTE01CA, STA42CA Newshare - CWT, LEE, SCB	Newlisting - BAY18CA, CPAL42CA, IRPC42CA, PTTE01PA, TRUE13CA Newlisting - E-W1 Newshare - SPPT	XD - TAPAC@0.18 Newlisting - IRPC08CA, SCC13CB, TMB42CA, TUF42CA Newshare - BLISS	21	22
23	Newlisting - IRPC13CA Newshare - PF Cash Balance - E-W1 (24/01/11-11/02/11)	XR - CGD 1C:1.6NC@1.00	SP - IVL01CA, IVL01PA (26-31/01/10)			27	28
30	XD - MGE@0.25 XR - SSI 5C:1NC@1.20-1.40 Subscription Date - AGE (31/01/11-08/02/11) Last day trade - IVL-T1					29	31

ADVANC (7/1) Newshare 203,485 shares, Convert from warrant (ESOP-W5) 1C:1.134405NC@68.052  
 AGE (11/1) XR 35,000,000 shares, 4C:1NC:2W@4.00, Subscription Date 31/01/11-08/02/11, AGE-W1 70 m shares, term 3 years, ex ratio 1W:1C@4.00  
 AIT (11/1) Newshare 482,696 shares, Convert from warrant (AIT-W1) 1C:1NC@16.50  
 AJ (12/01) XR 39,944,495 Unit, (9C:1TSR), ex ratio 1TSR:1C@23.00  
 ASCON (30/12) XW 165,006,875 Shares, (2C:1W@Free), ASCON-W2 term 3 months, ex ratio 1W:1C@2.00  
 BANPU (4/1) XD@5.00 (Jan - Sep 10) Pay 21/01/11  
 BAY18CA (20/1) Newlisting 25,000,000 shares, ex ratio 5DW:1C@23.00, term 20/01/11-27/04/11  
 BCP (11/1) Newshare 72,727,271 shares, Convert from Debenture @14.30  
 BLAND (14/1) Newshare 2,290,345 shares, Convert from warrant (BLAND-W2) 1C:1NC@1.50  
 BLAND (14/1) Newshare 2,290,345 shares, Convert from warrant (BLAND-W2) 1C:1NC@1.50  
 BLAND (14/1) Newshare 663,944 shares, Convert from warrant (BLAND-W3) 1C:1NC@1.10  
 BLISS (21/1) Newshare 1,440,000,000 shares, Private placement @0.05  
 BSEC (17/1) Cash Balance (17/01/11-04/02/11)  
 CEN (13/1) Newshare 63,176 shares, Convert from warrant (CEN-W3) 1C:1NC@2.00  
 CGD (25/1) XR 3,909,743,684 shares, 1C:1.6NC@1.00  
 CIG (11/1) Newshare 621,000 shares, Convert from warrant (ESOP-W) 1C:1NC@0.50  
 CNS (6/1) Name change in Thai name, Symbol "No change"  
 CPAL13CA (19/1) Newlisting 21,900,000 shares, ex ratio 5DW:1C@36.00, term 19/01/11-6/06/11  
 CPAL42CA (20/1) Newlisting 30,000,000 shares, ex ratio 10DW:1C@40, term 20/01/11-24/06/11  
 CSL (7/1) Newshare 50,731 shares, Convert from warrant (ESOP-W5) 1C:1.52347NC@2.349  
 CSL (7/1) Newshare 99,828 shares, Convert from warrant (ESOP-W4) 1C:1.74831NC@2.048  
 CWT (19/1) Newshare 1,367,000 shares, Convert from warrant 1W:1C@6.00  
 DEMCO (11/1) Newshare 1,224 shares, Convert from warrant (DEMCO-W4) 1C:1NC@5.00  
 DEMCO (11/1) Newshare 7,930,860 shares, Convert from warrant (DEMCO-W3) 1C:1NC@2.70  
 DTAC08CA (7/1) Newlisting 30,000,000 shares, ex ratio 5DW:1C@43.00, term 7/01/11-13/07/11

MGE (4/1) XD@0.25 (Jan - Dec 10) Pay 15/02/11  
 MINT (17/1) Newshare 1,223,200 shares, Convert from warrant (ESOP-W2) 1C:1.12645NC@2.645  
 MINT (17/1) Newshare 200,500 shares, Convert from warrant (ESOP-W5) 1C:1NC@7.65  
 MINT (17/1) Newshare 391,600 shares, Convert from warrant (ESOP-W3) 1C:1.1NC@8.918  
 MINT (17/1) Newshare 42,200 shares, Convert from warrant (ESOP-W) 1C:1NC@8.08  
 MJD (18/1) Newshare 220,500 shares, Convert from warrant (MJD-W1) 1C:1NC@2.00  
 MJLF (7/1) Newshare 100,000,000 shares, Private placement 1C:0.4347NC@10.00  
 NNCL-W2 (17/1) Newlisting 725,002,751 shares, ex ratio 1W:1C@1.00, term 5 Years  
 PAE (10/1) Cash Balance 10-28/01/11  
 PF (24/1) Newshare 6,600 shares, Convert from warrant 1W:1C @0.01  
 PREB (4/1) Newshare 50,000 shares, Convert from warrant (ESOP-W1) 1W:1C@1.00  
 PTT (5/1) Newshare 3,225,500 shares, Convert from warrant (PTT-W2) 1W:1C@234.00  
 PTTCH (5/1) Newshare 1,725,100 shares, Convert from warrant (ESOP-W) 1W:1C@66.50  
 PTTE01CA (19/1) Newlisting 25,000,000 shares, ex ratio 40DW:1C@155.00, term 19/01/11-31/05/11  
 PTTE01PA (20/1) Newlisting 20,000,000 shares, ex ratio 40DW:1C@200, term 20/01/11-31/05/11  
 SALEE (17/1) Newshare 2,595,126 shares, Convert from warrant (ESOP-W) 1C:1.15257NC@1.562  
 SAMART (5/1) XD@0.15 (Jan - Sep 10) Pay 21/01/11  
 SC (11/1) Newshare 23,300 shares, Convert from warrant (ESOP-W5) 1C:1NC@10.00  
 SC (11/1) Newshare 78,600 shares, Convert from warrant (ESOP-W3) 1C:1NC@10.00  
 SCB (19/1) Newshare 108,035 shares, Convert from preferred share 1P:1C@-  
 SCC13CB (21/1) Newlisting 23,700,000 shares, ex ratio 50DW:1C@350, term 21/01/11-08/06/11  
 SF (17/1) Newshare 98,239 shares, Convert from warrant (ESOP-W) 1C:1.48344NC@4.678  
 SIRI (7/1) Newshare 370,000 shares, Convert from warrant (ESOP-W5) 1C:1NC@5.00  
 SIRI (7/1) Newshare 465,000 shares, Convert from warrant (ESOP-W6) 1C:1NC@5.20  
 SPPT (20/1) Newshare 12,500 shares, Convert from warrant 1W:1C@3.75

# SET Calendar

## January 2011 (AS OF 20/01/2011)

DTCPF (13/1) Newlisting 409,400,000 shares, PAR10, Property fund  
EASON (13/1) Newshare 4,640,400 shares, Convert from warrant (EASON-W1) 1C:1NC@1.00  
EPCO (6/1) XD@0.13 (Apr - Sep 10) Pay 20/01/11  
E-W1 (20/1) Newlisting 347,000,000 shares, ex ratio 1DW:1C@1.50, term 10 years  
E-W1 (24/1) Cash Balance (24/01/11-11/02/11)  
GJS (14/1) Newshare 200,825,133 shares, Convert from warrant (GJS-W2) 1C:3NC@0.25  
IRPC (14/1) Newshare 5,150,500 shares, Convert from warrant (IRPC-WB) 1C:1NC@2.88  
IRPC (14/1) Newshare 89,978,800 shares, Convert from warrant (IRPC-WA) 1C:1NC@2.88  
IRPC08CA (21/1) Newlisting 50,000,000 shares, ex ratio 1DW:1C@5.85, term 21/01/11-27/06/11  
IRPC13CA (24/1) Newlisting 28,400,000 shares, ex ratio 2DW:1C@5.50, term 24/01/11-27/06/11  
IRPC18CA (13/1) Newlisting 25,000,000 shares, ex ratio 1DW:1C@5.75, term 13/01/11-25/04/11  
IRPC42CA (20/1) Newlisting 25,000,000 shares, ex ratio 1DW:1C@6.50, term 20/01/11-3/06/11  
IVL-T1 (11/1) Newlisting 481,582,397 unit, term 53 days (11-31/01/10), ex ratio 1T:1C@36,  
"SP" 1-25/02/10, Inform converting 20-24/02/10, Delisted 26/02/10  
IVL01CA (26/1) SP sign 26-31/01/010, Expirie date 01/02/11  
IVL01CB (17/1) Newlisting 30,000,000 shares, ex ratio 10DW:1C@48.00, term 17/01/11-29/04/11  
IVL01PA (26/1) SP sign 26-31/01/010, Expirie date 01/02/11  
IVL01PB (18/1) Newlisting 12,000,000 shares, ex ratio 10DW:1C@70, term 18/01/11-29/04/11  
JCP (4/1) Change name to JC LEASEHOLD PROPERTY FUND  
JTS (7/1) Newshare 40,000 shares, Convert from warrant (ESOP-W) 1C:1NC@2.00  
KK (13/1) Newshare 68,500,036 shares, Convert from warrant (KK-W4) 1C:1NC@19.53  
KK (13/1) Newshare 3,000 shares, Convert from warrant (ESOP-W1) 1C:1NC@15.62  
LEE (19/1) Newshare 7,578,600 shares, Convert from warrant 1W:1C@2.50  
LVT (14/1) Newshare 3,000 shares, Convert from warrant (ESOP-W) 1C:1NC@1.00  
LVT (14/1) Newshare 50,000 shares, Convert from warrant (LVT-W2) 1C:1NC@1.50  
MACO (5/1) XD@0.25 Pay 21/01/11

SPPT (20/1) Newshare 2,419,822 shares, Convert from warrant 1W:1C@2.13  
SPSU (17/1) End of Tender offer (Period 10/11/10-17/01/11) @16.20  
SSI (31/1) XR 2,620,256,000 shares, 5C:1NC@1.20-1.40, Subscription Date -  
STA13CA (18/1) Newlisting 24,300,000 shares, ex ratio 5DW:1C@40.00, term 18/01/11-2/06/11  
STA42CA (19/1) Newlisting 25,000,000 shares, ex ratio 10DW:1C@30.00, term 19/01/11-3/06/11  
STEEL (10/1) Cash Balance 10-28/01/11  
SVI (5/1) Newshare 65,137,617 shares, Convert from warrant (SVI-W2) 1W:1C@1.00  
SYNEX (17/1) Newshare 2,659,725 shares, Convert from warrant (ESOP-W1) 1C:1NC@2.18  
TAPAC (21/1) XD@0.18 (May - Oct 10) Pay 16/03/11  
TCAP08CA (14/1) Newlisting 30,000,000 shares, ex ratio 4DW:1C@37.00, term 14/01/11-21/07/11  
TCC (6/1) Newshare 25,866,422 shares, Convert from warrant (TCC-W1) 1W:1C@1.00  
TICON (12/1) Newshare 13,198,382 shares, Convert from warrant (TICON-W4) 1C:1.01164NC@7.908  
TLUXE (24/1) XW 169,000,000 shares, 2.25C:1W@Free  
TMB18CA (18/1) Newlisting 25,000,000 shares, ex ratio 1DW:2C@2.00, term 18/01/11-23/04/11  
TMB42CA (21/1) Newlisting 30,000,000 shares, ex ratio 1DW:1C@1.50, term 21/01/11-18/04/11  
TPROP (7/1) Tender Offer 7/01/11-10/02/11 @0.57  
TRC (7/1) Newshare 1,014,500 shares, Convert from warrant (ESOP-W) 1C:1NC@2.01  
TRT (14/1) Newshare 12,156,650 shares, Convert from warrant (TRT-W1) 1C:1NC@3.00  
TRT (14/1) Newshare 2,661,830 shares, Convert from warrant (ESOP-W) 1C:1NC@3.00  
TRUE13CA (20/1) Newlisting 30,000,000 shares, ex ratio 2.5DW:1C@6.50, term 20/01/11-24/06/11  
TRUE18CA (11/1) Newlisting 25,000,000 shares, ex ratio 2DW:1C@6.00, term 11/01/11-22/04/11  
TSF (10/1) Newshare 450,000,500 shares, Shareholder 1C:1NC@0.40  
TTLPF (4/1) XN@0.10, Pay 19/01/11  
TUF42CA (21/1) Newlisting 30,000,000 shares, ex ratio 10DW:1C@50, term 21/01/11-24/04/11  
TU-PF (18/1) Name change to T.U. DOME RESIDENTIAL COMPLEX LEASEHOLD PROPERTY FUND  
TVO (12/1) Newshare 13,650,444 shares, Convert from warrant (TVO-W2) 1C:1NC@8.90

# SET Calendar

## February 2011 (AS OF 20/01/2011)

(C) = Common stock    (NC) = New Common Stock    (P) = Preferred stock    (SD) = Stock Dividend    (T) = Transferable Subscription Right    (W) = Warrant    (PD) = Dividend Payment Date

SUN	MONDAY	TUESDAY	WEDNESDAY	THURSDAY	FRIDAY	SAT
		XE & SP - IVL-T1 XW - TLUXE 2.25C:1W@Free		XD - TR@1.75, TTA@0.26		
			1	2	3	4 5
	XR - TCJ 10C:1NC@10			XD - METCO@17.00 Inform Converting - IVL-T1 (10-25/02/10)		
6	7	8	9	10	11	12
13	14	15	16	17	18	19
20	21	22	23	24	25	26
	Subscription Date - TCJ (10C:1NC@10)					
27	28					

IVL-T1 (1/2) XE&SP 1-25/02/10, Inform converting 10-24/02/10 (1T:1C@36), Delisted 26/02/10  
 METCO (10/2) XD@17.00 (Oct 09 - Sep 10)  
 TCJ (7/2) XR 5,575,000 shares, 10C:1NC@10, Subscription Date 28/02/11-04/03/11  
 TLUXE (1/2) XW 169,000,000 shares, 2.25C:1W@Free  
 TR (3/2) XD@1.75 (Oct 09 - Sep 10) Pay 23/02/11  
 TTA (3/2) XD@0.26 (Oct 09 - Sep 10) Pay 22/02/11

## Warrant Monitor

Warrant	As of date : 21/01/2011		Conversion Ratio (W:S)	Exercise Price	Next Exercise Period	Expiry Date	Exercise Period	Warrant Remaining (m shrs)	Black-Scholes Price	All-in Premium	Gearing Ratio (x)
	Common	Warrant									
ADAM-W1	0.94	0.41	1:1.0000	1.00	31-Mar-11	14-Feb-12	Last trading day of Mar, Jun, Sep, Dec	129.87	0.10	50%	2.29
AIM-W1	0.10	0.03	1:1.0000	0.20	31-Mar-11	17-Sep-12	Last trading day of Mar, Jun, Sep, Dec	1,399.73	0.07	130%	3.33
AIT-W1	45.00	27.25	1:1.0000	16.50	31-Mar-11	30-Sep-12	Last trading day of Mar, Jun, Sep, Dec	1.20	28.68	-3%	1.65
AMC-W1	1.99	0.49	1:1.0000	3.00	30-Mar-11	07-Mar-14	Last trading day Mar, Sep	39.98	0.00	75%	4.06
BCP-W1	17.50	1.23	1:1.0000	18.00	31-Mar-11	14-May-11	Last trading day of Mar, Jun, Sep, Dec	69.03	0.82	10%	14.23
BLAND-W2	0.70	0.08	1:1.0000	1.50	31-Mar-11	02-May-13	Last trading day of Mar, Jun, Sep, Dec	6,883.70	0.00	126%	8.75
BLAND-W3	0.70	0.19	1:0.0424	1.10	31-Mar-11	07-Nov-15	Last trading day of Mar, Jun, Sep, Dec	1,993.58	0.00	58%	0.16
BLISS-W1	0.05	0.02	1:1.0000	0.80	31-Mar-11	17-Jul-12	Last trading day of Mar, Jun, Sep, Dec	690.00	0.01	1540%	2.50
BTS-W2	0.60	0.42	1:1.0000	0.70	30-Dec-12	20-Jan-14	Last trading day of Mar, Jun, Sep, Dec	5,111.61	0.05	87%	1.43
CEN-W2	5.20	3.28	1:1.0500	2.10	31-Mar-11	17-Jan-13	Last trading day of Mar, Jun, Sep, Dec	119.60	2.70	7%	1.66
CEN-W3	5.20	3.42	1:1.0000	2.00	31-Mar-11	10-Jun-15	Last trading day of Mar, Jun, Sep, Dec	117.46	2.81	4%	1.52
CGD-W1	0.72	0.08	1:1.0000	1.00	31-Jan-11	26-Oct-11	Last trading day every month	192.93	0.07	50%	9.00
CGD-W2	0.72	0.43	1:1.0000	0.50	31-Mar-11	21-Jun-13	Last trading day of Mar, Jun, Sep, Dec	843.07	0.26	29%	1.67
CGS-W5	0.91	0.32	1:1.0000	1.50	31-Mar-11	18-Jan-13	Last trading day of Mar, Jun, Sep, Dec	464.39	0.05	100%	2.84
CIG-W2	1.17	0.22	4:1.0000	0.50	15-Jun-12	15-Jun-12	Last trading day every month	219.43	0.07	18%	1.33
CSP-W1	2.16	0.37	1:1.0000	3.90	30-May-11	29-Nov-13	Last trading day May, Nov	125.00	0.01	98%	5.84
CWT-W1	12.50	6.55	1:1.0000	6.00	30-Dec-11	30-Jan-12	Last trading day Dec	21.13	4.67	0%	1.91
DEMCO-W3	5.05	2.88	1:1.0000	2.70	31-Mar-11	10-Feb-12	Last trading day of Mar, Jun, Sep, Dec	100.93	4.85	10%	1.75
DEMCO-W4	5.05	1.64	1:1.0000	5.00	31-Mar-11	10-Feb-13	Last trading day of Mar, Jun, Sep, Dec	72.57	2.20	31%	3.08
E-W1	1.65	0.68	1:1.0000	1.50	31-Mar-11	22-Dec-20	Last trading day of Mar, Jun, Sep, Dec	347.00	0.87	32%	2.43
EASON-W1	1.89	0.82	1:1.0000	1.00	26-Apr-11	26-Apr-11	30th of Jun, Dec	76.80	0.67	-4%	2.30
ECL-W1	0.82	0.16	1:1.0000	1.00	30-Jun-11	01-Dec-13	30th of Jun, Dec	205.00	0.03	41%	5.13
EMC-W2	1.71	0.38	1:1.0000	2.00	31-Mar-11	24-Aug-11	Last trading day of Mar, Jun, Sep, Dec	137.83	0.06	39%	4.50
ESTAR-W1	0.45	0.13	1:1.0000	0.42	31-Mar-11	29-Dec-11	Last trading day of Mar, Jun, Sep, Dec	700.19	0.07	22%	3.46
ESTAR-W2	0.45	0.03	1:1.0000	1.00	31-Mar-11	29-Dec-11	Last trading day of Mar, Jun, Sep, Dec	1,253.37	0.00	129%	15.00
FOCUS-W1	1.60	0.30	1:1.0000	3.00	31-Jan-11	15-Jun-14	Last trading day of Jan, Apr, Jul, Oct	62.50	0.21	106%	5.33
GBX-W1	0.97	0.26	1:1.0000	1.00	28-Feb-11	31-Aug-11	Last trading day of Feb, May, Aug, Nov	354.99	0.04	30%	3.73
GEN-W2	0.11	0.05	1:2.7797	0.36	30-Jun-11	24-Dec-11	Last trading day of Jun, Dec	140.77	0.01	354%	6.12
GJS-W1	0.26	0.02	1:1.0000	3.16	31-Mar-11	31-Oct-11	Last trading day of Mar, Jun, Sep, Dec	3,233.79	0.00	1123%	13.00
GJS-W2	0.26	0.30	1:3.0000	0.25	30-Jun-11	21-Jan-18	Last trading day of Jun, Dec	4,933.06	0.33	342%	2.60
GL-W1	25.50	3.10	1:1.0000	23.00	31-Mar-11	30-Dec-11	Last trading day of Mar, Jun, Sep, Dec	21.88	3.03	2%	8.23
IEC-W1	0.02	0.01	1:1.0000	0.02	31-Mar-11	18-Jun-14	Last trading day of Mar, Jun, Sep, Dec	9,061.20	0.02	50%	2.00
KSL-W1	14.00	4.50	1:1.0000	10.00	15-Sep-11	15-Mar-13	15th of Mar, Jun, Sep, Dec	155.00	4.56	4%	3.11
LEE-W2	3.22	0.70	1:1.0000	2.50	30-Jun-11	20-May-13	Last trading day Jun, Dec	294.02	0.40	-1%	4.60
LIVE-W1	0.18	0.05	1:1.0000	0.20	31-Mar-11	21-Jan-14	Last trading day of Mar, Jun, Sep, Dec	2,299.78	0.03	39%	3.60
LVT-W2	1.73	0.53	1:1.0000	1.50	31-Mar-11	10-Dec-11	Last trading day of Mar, Jun, Sep, Dec	114.16	0.33	17%	3.26
MATCH-W2	2.22	1.05	1:1.0000	1.40	31-Mar-11	29-May-14	Last trading day of Mar, Jun, Sep, Dec	58.26	1.69	10%	2.11
MILL-W1	2.20	0.86	1:2.5000	2.00	30-Jun-12	24-Feb-14	Last trading day of Jun, Dec	114.60	0.85	89%	6.40
MINT-W4	11.40	2.68	1:1.0000	13.00	31-Jan-11	18-May-13	Last trading day every month	325.38	0.99	38%	4.25
MJD-W1	2.74	0.68	1:1.0000	2.00	31-Mar-11	28-Jun-13	Last trading day of Mar, Jun, Sep, Dec	345.72	0.58	-2%	4.03
NNCL-W2	1.52	0.63	1:1.0000	1.00	31-Mar-11	29-Dec-15	Last trading day of Mar, Jun, Sep, Dec	725.00	0.67	7%	2.41
PF-W2	4.24	4.52	1:1.0000	0.01	30-Jun-11	06-Nov-12	Last trading day of Jun, Dec	8.87	4.23	7%	0.94
ROJNA-W2	10.20	6.05	1:1.0000	4.00	28-Feb-11	30-Jul-14	Last trading day of Feb, May, Aug, Nov	227.48	5.90	-1%	1.69
RS-W2	3.84	1.29	1:1.0000	1.90	30-Jun-11	19-May-14	Last trading day of Jun, Dec	140.00	2.25	-17%	2.98
SALEE-W1	3.92	0.44	1:1.1526	3.90	30-May-11	30-Nov-11	Last trading day of May, Nov	59.95	0.31	12%	10.27

## Warrant Monitor

Warrant	As of date : 21/01/2011		Conversion Ratio (W:S)	Exercise Price	Next Exercise Period	Expiry Date	Exercise Period	Warrant Remaining (m shrs)	Black-Scholes Price	All-in Premium	Gearing Ratio (x)
	Common	Warrant									
SAM-W1	0.79	0.36	1:1.0000	1.00	30-Jun-11	12-Nov-12	Last trading day of Jun, Dec	212.42	0.02	72%	2.19
SINGHA-W	0.39	0.07	1:1.0000	6.00	30-May-11	28-Nov-14	Last trading day of May, Nov	112.00	0.00	1456%	5.57
SIRI-W1	5.50	1.19	1:1.0000	5.20	31-Mar-12	20-Jan-15	Last trading day of Mar, Jun, Sep, Dec	736.79	1.61	16%	4.62
SLC-W1	0.06	0.04	1:2.4305	0.16	30-May-11	16-May-15	Last trading day of May, Nov	250.00	0.09	329%	3.65
SLC-W2	0.06	0.04	1:1.0000	0.10	30-May-11	28-Oct-15	Last trading day of May, Nov	606.10	0.05	133%	1.50
SMM-W1	0.80	0.20	1:1.0000	1.25	31-Mar-11	03-Feb-12	Last trading day of Mar, Jun, Sep, Dec	120.00	0.00	81%	4.00
SPORT-W2	3.12	0.04	1:1.0688	5.15	31-Mar-11	10-Jun-11	Last trading day of Mar, Jun, Sep, Dec	82.85	0.00	66%	83.37
SPORT-W3	3.12	1.20	1:1.0000	2.00	31-Mar-11	21-Apr-15	Last trading day of Mar, Jun, Sep, Dec	44.88	1.14	3%	2.60
SPPT-W1	3.64	0.15	1:1.0000	3.75	31-Mar-11	07-May-11	Last trading day of Mar, Jun, Sep, Dec	62.48	0.05	7%	24.27
SST-W1	7.90	0.81	1:1.0000	8.00	30-Dec-11	21-Jan-12	Last trading day of Dec	30.25	0.66	12%	9.75
STAR-W	1.23	0.34	1:1.0000	2.30	31-Mar-11	31-May-12	Last trading day of Mar, Jun, Sep, Dec	34.00	0.00	115%	3.62
STPI-W1	27.50	30.25	1:1.3427	2.60	30-May-11	06-May-13	Last trading day of May, Nov	1.86	33.41	57%	1.22
TAPAC-W1	3.38	1.18	1:1.0000	2.30	31-Jan-11	31-May-13	Last trading day of Jan, Apr, Jul, Oct	46.00	0.96	3%	2.86
TCC-W1	3.68	2.26	1:1.0000	1.00	30-Jun-11	30-Oct-14	Last trading day of Jun	297.15	2.77	-11%	1.63
TFD-W1	0.86	0.22	1:1.1000	1.00	31-Mar-11	31-Mar-13	Last trading day of Mar, Jun, Sep, Dec	122.40	0.05	44%	4.30
TICON-W3	13.40	0.73	1:1.0158	19.69	31-Mar-11	31-Jan-14	Last trading day of Mar, Jun, Sep, Dec	219.35	0.59	52%	18.65
TICON-W4	13.40	4.98	1:1.0116	7.91	31-Mar-11	20-May-11	Last trading day of Mar, Jun, Sep, Dec	80.30	5.62	-3%	2.72
TIES-W1	0.49	0.16	1:1.0000	1.20	31-Mar-11	07-Jun-12	Last trading day of Mar, Jun, Sep, Dec	117.37	0.00	178%	3.06
TRT-W1	5.80	2.86	1:1.0000	3.00	30-Jun-11	27-May-11	Last trading day of Jun, Dec	14.43	2.83	1%	2.03
TSF-W1	1.04	1.69	1:1.6708	0.12	28-Feb-11	16-Nov-12	Last trading day of Feb, May, Aug, Nov	223.95	1.55	183%	1.03
TSTH-W1	1.61	0.34	1:1.0000	2.10	31-Mar-11	01-Dec-12	Last trading day of Mar, Jun, Sep, Dec	1,083.28	0.02	52%	4.74
TSTH-W2	1.61	0.07	1:1.0000	6.11	31-Mar-11	01-Dec-12	Last trading day of Mar, Jun, Sep, Dec	1,520.76	0.00	284%	23.00
TUCC-W1	1.05	0.13	1:1.0000	1.50	13-May-11	13-May-11	Last trading day of May, Nov	88.05	0.01	55%	8.08
TVO-W2	31.50	22.40	1:1.0000	8.90	31-Mar-11	18-May-12	Last trading day of Mar, Jun, Sep, Dec	42.86	21.69	-1%	1.41
TVO-W3	31.50	23.00	1:1.0000	8.90	31-Mar-11	18-May-12	Last trading day of Mar, Jun, Sep, Dec	1.14	22.87	1%	1.37
TWZ-W1	0.44	0.03	1:1.0000	0.90	25-May-11	25-May-11	2 time (25 Nov 10 / 25 May 11)	600.00	0.00	111%	14.67
UKEM-W1	0.97	0.55	1:1.0000	0.50	30-Jun-11	05-Nov-14	Last trading day of Jun, Dec	165.00	0.52	8%	1.76
UNIQ-W1	3.70	2.30	1:1.0000	1.00	31-Mar-11	07-Jan-12	Last trading day of Mar, Jun, Sep, Dec	156.25	2.18	-11%	1.61

### Warrant Expiring in 1H2011

### คำแนะนำการลงทุน และความหมายของคำแนะนำการลงทุน

Stock Rating หมายถึง การให้นำหนักการลงทุนของบริษัท แบ่งเป็น 3 ระดับ

Buy หมายถึง ราคาพื้นฐานสูงกว่าราคาตลาด 15% หรือมากกว่า

Neutral หมายถึง ราคาพื้นฐานสูงกว่าราคาตลาดไม่เกิน 15% หรือต่ำกว่าราคาตลาดไม่เกิน 5%

Reduce หมายถึง ราคาพื้นฐานต่ำกว่าราคาตลาด 5% หรือมากกว่า

### คำจำกัดความ

Sector หมายถึง กลุ่มอุตสาหกรรมของบริษัทจัดอยู่

Sector Rating หมายถึง การให้นำหนักการลงทุนของกลุ่มอุตสาหกรรม แบ่งเป็น 3 ระดับ

Bullish หมายถึง หุ้นส่วนใหญ่ในกลุ่มอุตสาหกรรมได้รับคำแนะนำ "Buy" หรือคำแนะนำเฉลี่ยถ่วงน้ำหนักของกลุ่มอุตสาหกรรมคือ "Buy"

Neutral หมายถึง หุ้นส่วนใหญ่ในกลุ่มอุตสาหกรรมได้รับคำแนะนำ "Neutral" หรือคำแนะนำเฉลี่ยถ่วงน้ำหนักของกลุ่มอุตสาหกรรมคือ "Neutral"

Bearish หมายถึง หุ้นส่วนใหญ่ในกลุ่มอุตสาหกรรมได้รับคำแนะนำ "Reduce" หรือ "Sell" หรือคำแนะนำเฉลี่ยถ่วงน้ำหนักของกลุ่มอุตสาหกรรมคือ "Reduce" หรือ "Sell"

Current หมายถึง การให้นำหนักการลงทุนของบริษัท ณ ปัจจุบัน

Previous หมายถึง การให้นำหนักการลงทุนของบริษัท ก่อนหน้านี้

Market Prices หมายถึง ราคาหุ้น ณ ปัจจุบัน

Fair Price หมายถึง ราคาที่เหมาะสมตามปัจจัยพื้นฐาน

Net Profit หมายถึง กำไรสุทธิ (ล้านบาท)

EPS หมายถึง กำไรสุทธิต่อหุ้น (บาท)

EPS Growth หมายถึง อัตราการขยายตัวของกำไรต่อหุ้น (%)

PER หมายถึง ราคาหุ้นปัจจุบัน / กำไรสุทธิต่อหุ้น (เท่า)

P/BV หมายถึง ราคาหุ้นปัจจุบัน / มูลค่าทางบัญชีต่อหุ้น (เท่า)

EBITDA หมายถึง กำไรก่อนหักดอกเบี้ย ภาษี ค่าเสื่อมราคา และ ค่าตัดจำหน่าย (บาท)

EBITDA Growth หมายถึง อัตราการขยายตัวของ กำไรก่อนหักดอกเบี้ย ภาษี ค่าเสื่อมราคา และ ค่าตัดจำหน่าย (%)

EV / EBITDA หมายถึง มูลค่ากิจการ / กำไรก่อนหักดอกเบี้ย ภาษี ค่าเสื่อมราคา และ ค่าตัดจำหน่าย (เท่า)

DPS หมายถึง เงินปันผลต่อหุ้น (บาท)

Dividend Yield หมายถึง อัตราผลตอบแทนของเงินปันผล (%)

เอกสารฉบับนี้จัดทำขึ้นโดยบริษัทหลักทรัพย์ ในระยะ พัฒนสิน จำกัด ("บริษัท") ข้อมูลที่ปรากฏในเอกสารฉบับนี้จัดทำโดยอาศัยข้อมูลที่จัดทำมาจากแหล่งที่เชื่อถือหรือควรเชื่อว่ามีที่น่าเชื่อถือ และ/หรือถูกต้อง อย่างไรก็ตาม บริษัทไม่ยืนยัน และไม่รับรองถึงความครบถ้วนสมบูรณ์หรือถูกต้องของข้อมูลดังกล่าว และไม่รับประกันราคาหรือผลตอบแทนของหลักทรัพย์ที่ปรากฏข้างต้น แม้ว่าข้อมูลดังกล่าวจะปรากฏข้อความที่อาจเป็นหรืออาจตีความว่าเป็นเช่นนั้นได้ บริษัท จึงไม่รับผิดชอบต่อการนำเอาข้อมูลข้อความ ความเห็น และหรือบทสรุปที่ปรากฏในเอกสารฉบับนี้ไปใช้ไม่ว่ากรณีใดๆ บริษัท รวมทั้งบริษัทที่เกี่ยวข้อง ลูกค้า ผู้บริหารและพนักงานของบริษัทต่างๆ อาจจะมีการลงทุนใน หรือซื้อ หรือขายหลักทรัพย์ที่ปรากฏในเอกสารฉบับนี้ได้ทุกเวลา ข้อมูลและความเห็นที่ปรากฏอยู่ในเอกสารฉบับนี้ มิได้ประสงค์จะชี้ชวน เสนอแนะ หรือจูงใจให้รอบคอบในการลงทุนในหรือซื้อหรือขายหลักทรัพย์ บริษัทสงวนลิขสิทธิ์ในข้อมูลปรากฏในเอกสารนี้ ห้ามมิให้ผู้ใดใช้ประโยชน์ ทำซ้ำ ดัดแปลง นำออกแสดง ทำให้ปรากฏหรือเผยแพร่ต่อสาธารณชน ไม่ว่าด้วยประการใด ๆ ซึ่งข้อมูลในเอกสารนี้ ไม่ว่าทั้งหมดหรือบางส่วน เว้นแต่ได้รับอนุญาตเป็นหนังสือจากบริษัทเป็นการล่วงหน้า การกล่าว คัดหรืออ้างอิง ข้อมูลบางส่วนตามสมควรในเอกสารนี้ ไม่ว่าในบทความ บทวิเคราะห์ บทวิจัย หรือในเอกสาร หรือการสื่อสารอื่นใดจะต้องกระทำโดยถูกต้อง และไม่เป็นการก่อให้เกิดการเข้าใจผิดหรือความเสียหายแก่บริษัท ต้องรับรู้ถึงความเป็นเจ้าของลิขสิทธิ์ในข้อมูลของบริษัท และต้องอ้างอิงถึงฉบับที่และวันที่ในเอกสารฉบับนี้ของบริษัทโดยชัดแจ้ง การลงทุนในหรือซื้อหรือขายหลักทรัพย์ย่อมมีความเสี่ยง ท่านควรทำความเข้าใจอย่างถี่ถ้วนต่อลักษณะของหลักทรัพย์แต่ละประเภท และควรศึกษาข้อมูลของบริษัทที่ออกหลักทรัพย์และข้อมูลอื่นใดที่เกี่ยวข้องก่อนการตัดสินใจลงทุนในหรือซื้อหรือขายหลักทรัพย์